

Comité de pilotage Natura 2000 - FR7401123

Parc Naturel Régional de Millevaches en Limousin

Tourbières et fonds tourbeux de Bonnefond et Péret Bel-Air



Mercredi 13 novembre 2013, Bonnefond.

Une autre vie s'invente ici



Comité de pilotage Ordre du jour

Parc Naturel Régional de Millevaches en Limousin

- Labellisation RAMSAR : DREAL & PNRML
- Bilan d'animation 2011-2013 : PNRML
 - 1 - Chiffres clés
 - 2 - Bilan de la contractualisation
 - 3 - Évaluation des incidences
 - 4 - Communication/Vulgarisation
 - 5 - Amélioration des connaissances
 - 6 - Autres points
 - 7 - Perspectives
- Bilan inventaires amphibiens : GMHL



Comité de pilotage Plan

Parc Naturel Régional de Millevaches en Limousin


- 1 - Rappel et chiffres clés
- 2 - Bilan de la contractualisation
- 3 - Évaluation des incidences
- 4 - Communication/Vulgarisation
- 5 - Amélioration des connaissances
- 6 - Autres points
- 7 - Perspectives



Comité de pilotage 1 - Rappel et chiffres clés

Parc Naturel Régional de Millevaches en Limousin

- Validation du DOCOB : novembre 2005
- Périmètre initial de 506 ha puis extension à 732 ha en 2008
- Désigné du fait de la présence de :
 - Landes sèches et pelouses à Nard – 355 ha
 - Végétations des zones humides – 105 ha
 - Hétraies à houx et tourbières boisées – 8 ha
- Objectifs de conservation :
 - Préservation des landes et tourbières par le maintien ou le retour du pâturage extensif
 - Maintien d'une bonne qualité des eaux par la limitation des apports d'intrants




Comité de pilotage 1 - Rappel et chiffres clés

Parc Naturel Régional de Millevaches en Limousin

- Dernier COPIL : juin 2011
- Changement d'animatrice en juin 2012
- Nombre de jours et coûts d'animation :

2011-2012	2012-2013	2013-2014
67 jours	49 jours	55 jours
20 000€	18 800 €	16 200 €



Comité de pilotage Plan

Parc Naturel Régional de Millevaches en Limousin

- 1 - Chiffres clés
- 2 - Bilan de la contractualisation
- 3 - Évaluation des incidences
- 4 - Communication/Vulgarisation
- 5 - Amélioration des connaissances
- 6 - Autres points
- 7 - Perspectives



Comité de pilotage 2 - Bilan de la contractualisation
Mesures Agro-Environnementales territorialisées

- 5 exploitants engagés depuis 2007

Mesures en cours	Surface
Gestion raisonnée des prairies (HE6 et HE7)	23,95 ha
Assistance mécanique [...] pour le maintien de l'ouverture des habitats (LS3)	22,68 ha
Gestion raisonnée des parcours secs (LS4)	7,35 ha
Restauration des pacages tourbeux (TO3)	13,42 ha
Entretien des secteurs de haut marais (TO4)	112,95 ha
TOTAL	180,35 ha

Comité de pilotage 2 - Bilan de la contractualisation
Mesures Agro-Environnementales territorialisées

- Point sur la contractualisation MAEt depuis le dernier COPIL

Année	Surface
2011	0 ha
2012	122,55 ha
2013	31,41 ha

Comité de pilotage 2 - Bilan de la contractualisation
Mesures Agro-Environnementales territorialisées

25 %
du site

Total 5 ans
hors PHAE :
222 600 €

Bilan des MAE en cours - Nov. 2013

- Restauration de parcours tourbeux (TO3)
- Gestion raisonnée des prairies (HE6, HE7)
- Assistance mécanique des parcours secs (LS4)
- Entretien des secteurs de haut marais (TO4)
- Parcelles mécanisées [...] pour le maintien de l'ouverture des habitats (LS3)

Comité de pilotage 2 - Bilan de la contractualisation
Contrats « ni-ni »

- 8 contrats engagés depuis 2008
- 4 maîtres d'ouvrage concernés

Interventions mécaniques de restauration	Linéaire / Surface
Clôtures	10 779 ml
Bûcheronnage - Débardage	20,95 ha
Elimination des résidus de coupe	18,09 ha
Girobroyage	4,89 ha
Broyage forestier	3,18 ha
Fauche de fougères	10,16 ha
TOTAL des interventions	10,8 km + 57,27 ha
Surface totale des parcs	75,3 ha

Comité de pilotage 2 - Bilan de la contractualisation
Contrats « ni-ni »

10 %
du site

198 300€

Bilan des Contrats "ni-ni" - Nov. 2013

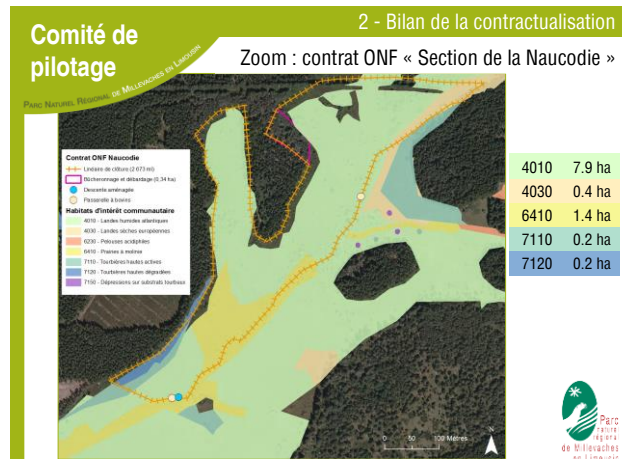
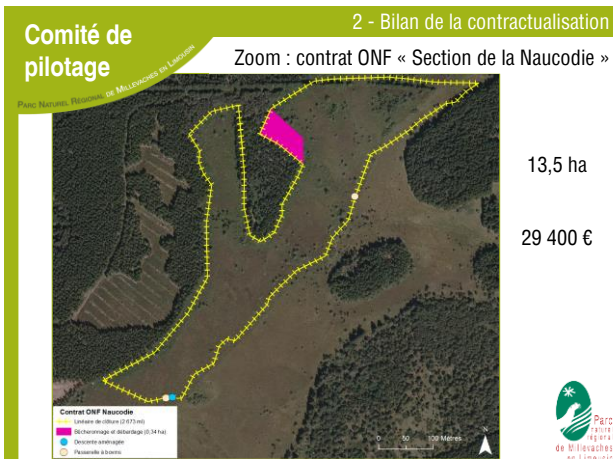
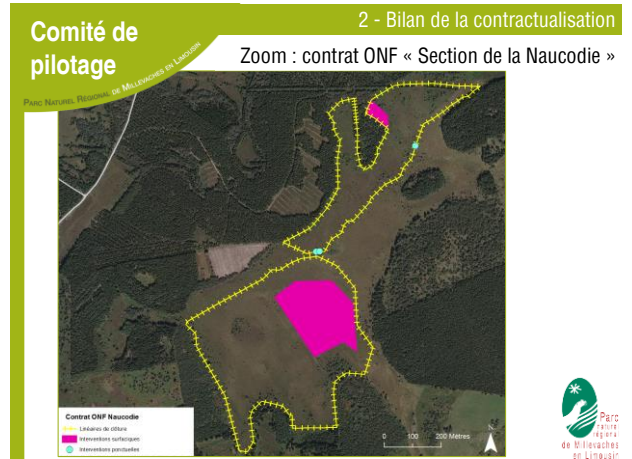
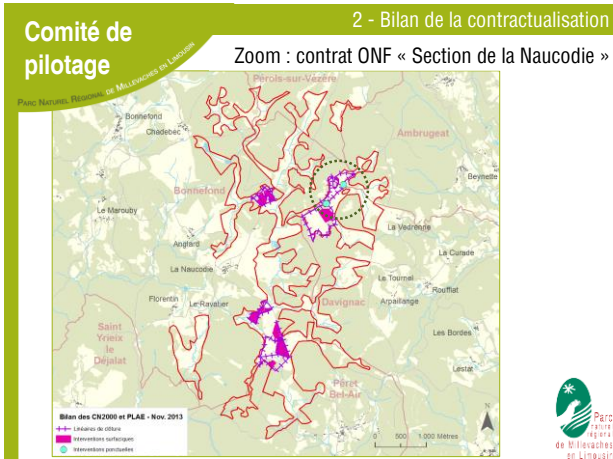
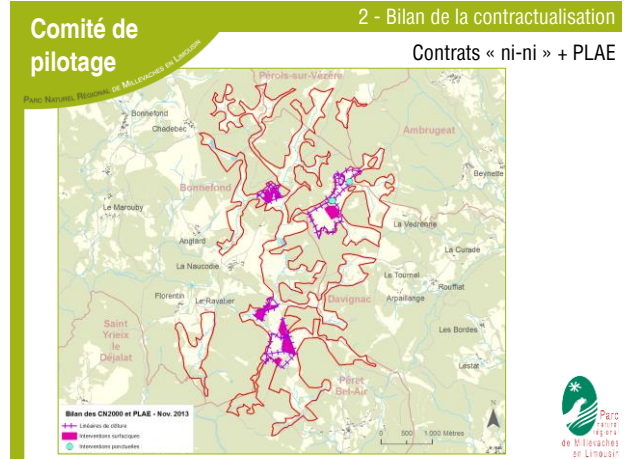
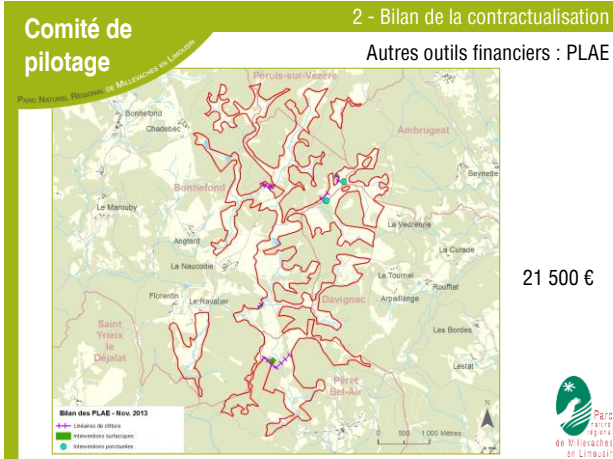
- Linéaire de clôture
- Interventions courbes

Comité de pilotage 2 - Bilan de la contractualisation
Autres outils financiers : PLAE

Programme Local Agri-Environnemental

- 4 contrats engagés depuis 2008
- 3 maîtres d'ouvrage concernés

Interventions mécaniques de restauration	Linéaire / Surface
Clôtures	1 309 ml
Bûcheronnage - Débardage	1,15 Ha
Broyage forestier	1,20 Ha
Passerelles à bovins	2
Abreuvoir aménagé	1
TOTAL	1,3 km + 2,35 ha



Comité de pilotage 2 - Bilan de la contractualisation
 Zoom : contrat ONF « Section de la Naucodie »

Prés. Nicolas Pélissier Parc Naturel Régional de Millevaches en Limousin




Mars 2012



Comité de pilotage 2 - Bilan de la contractualisation
 Zoom : contrat ONF « Section de la Naucodie »

Prés. Nicolas Pélissier Parc Naturel Régional de Millevaches en Limousin




Septembre 2012



Comité de pilotage 2 - Bilan de la contractualisation
 Zoom : contrat ONF « Section de la Naucodie »

Prés. Nicolas Pélissier Parc Naturel Régional de Millevaches en Limousin

Décembre 2012




Avant de contracter, les propriétaires et exploitants se sont réunis à côté de la tourbière.



Comité de pilotage 2 - Bilan de la contractualisation
 Zoom : contrat ONF « Section de la Naucodie »

Prés. Nicolas Pélissier Parc Naturel Régional de Millevaches en Limousin

Avôit 2013
 Remise en pâturage par des vaches limousines
 3 semaines

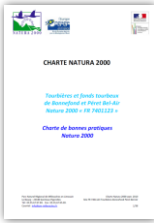






Comité de pilotage 2 - Bilan de la contractualisation
 Charte Natura 2000

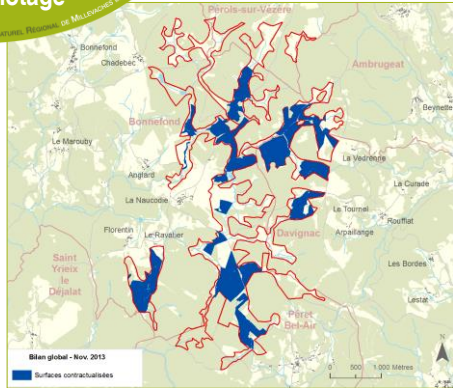
Prés. Nicolas Pélissier Parc Naturel Régional de Millevaches en Limousin

3 propriétaires contactés
 Pas de signature pour l'instant


Comité de pilotage 2 - Bilan de la contractualisation
 Bilan global

Prés. Nicolas Pélissier Parc Naturel Régional de Millevaches en Limousin



Bilan global - Nov. 2013

262 ha
 36 %
 du site
 442 400 €




Comité de pilotage Plan


1 - Chiffres clés
 2 - Bilan de la contractualisation
 3 - Évaluation des incidences
 4 - Communication/Vulgarisation
 5 - Amélioration des connaissances
 6 - Autres points
 7 - Perspectives



Comité de pilotage 3 – Évaluation des incidences



3 projets de défriche étudiés



Comité de pilotage Plan

1 - Chiffres clés
 2 - Bilan de la contractualisation
 3 - Évaluation des incidences
 4 - Communication/Vulgarisation
 5 - Amélioration des connaissances
 6 - Autres points
 7 - Perspectives



Comité de pilotage 4 – Communication / vulgarisation

- 2 lettres de liaison
- Distribution postale (450 ex.)
- Dépôt en mairies




Comité de pilotage Plan

1 - Chiffres clés
 2 - Bilan de la contractualisation
 3 - Évaluation des incidences
 4 - Communication/Vulgarisation
 5 - Amélioration des connaissances
 6 - Autres points
 7 - Perspectives



Comité de pilotage 5 – Amélioration des connaissances

- Inventaires libellules :
 - 4 jours de prospection par 2 agents PNR
 - Concentration des recherches sur la Cordulie à corps fin et l'Agriion de mercure
 - Aucune des 2 espèces n'a été observée
- Inventaires amphibiens :
 - Commande auprès du GMHL




Comité de pilotage Plan

Plan Naturel Régional de Millevaches en Limousin

- 1 - Chiffres clés
- 2 - Bilan de la contractualisation
- 3 - Évaluation des incidences
- 4 - Communication/Vulgarisation
- 5 - Amélioration des connaissances
- 6 - Autres points
- 7 - Perspectives



Comité de pilotage 6 – Autres points

Plan Naturel Régional de Millevaches en Limousin

- Mise à jour du DOCOB entamée
- Actualisation du Formulaire Standard de données
- Participation au 1^{er} comité technique du PDM « Chouette de Tengmalm »




Comité de pilotage Plan

Plan Naturel Régional de Millevaches en Limousin

- 1 - Chiffres clés
- 2 - Bilan de la contractualisation
- 3 - Évaluation des incidences
- 4 - Communication/Vulgarisation
- 5 - Amélioration des connaissances
- 6 - Autres points
- 7 - Perspectives



Comité de pilotage 7 – Perspectives

Plan Naturel Régional de Millevaches en Limousin

- Renouvellement des MAEt 2009-2013 : 16 ha.
- Mise en place d'un site internet dédié : <http://bonnefond-peretbelair.n2000.fr>
- Prospections moule perlière / isoètes
- Finalisation de la mise à jour du DOCOB
- Edition du 3^{ème} n° de la lettre de liaison



Comité de pilotage Natura 2000 - FR7401123

Plan Naturel Régional de Millevaches en Limousin

Merci de votre attention



Crédits photo : M.C., C.L., F.D.B., PNR de Millevaches en Limousin 2013.
 Réalisation des cartes : M.C. - PNR de Millevaches en Limousin - 11/2013
 Sources des données : ©SIG - PNR de Millevaches en Limousin, BDTOPO® - ©IGN - 2012, BDORTHO® - ©IGN - 2009

Une autre vie s'invente ici

