

## Tourbières et fonds tourbeux de Bonnefond et Péret Bel-Air



**Jeudi 26 février 2015, Bonnefond.**

Une autre vie s'invente ici



- Bilan d'animation 2014-2015 : PNRML
  - 1 – Chiffres clés
  - 2 – Bilan de la contractualisation
  - 4 – Communication/Vulgarisation
  - 5 – Amélioration des connaissances
  - 6 – Autres points
  - 7 – Perspectives
- Programme d'activité 2015-2016
- Renouvellement de la Présidence du COPIL

- 1 – Rappel et chiffres clés
- 2 – Bilan de la contractualisation
- 4 – Communication/Vulgarisation
- 5 – Amélioration des connaissances
- 6 – Autres points
- 7 – Perspectives

# Comité de pilotage

PARC NATUREL RÉGIONAL DE MILLEVACHES EN LIMOUSIN

## 1 - Rappel et chiffres clés

Année de validation du DOCOB

2005

Surface du site (ha) :

732

506 avant 2008

5

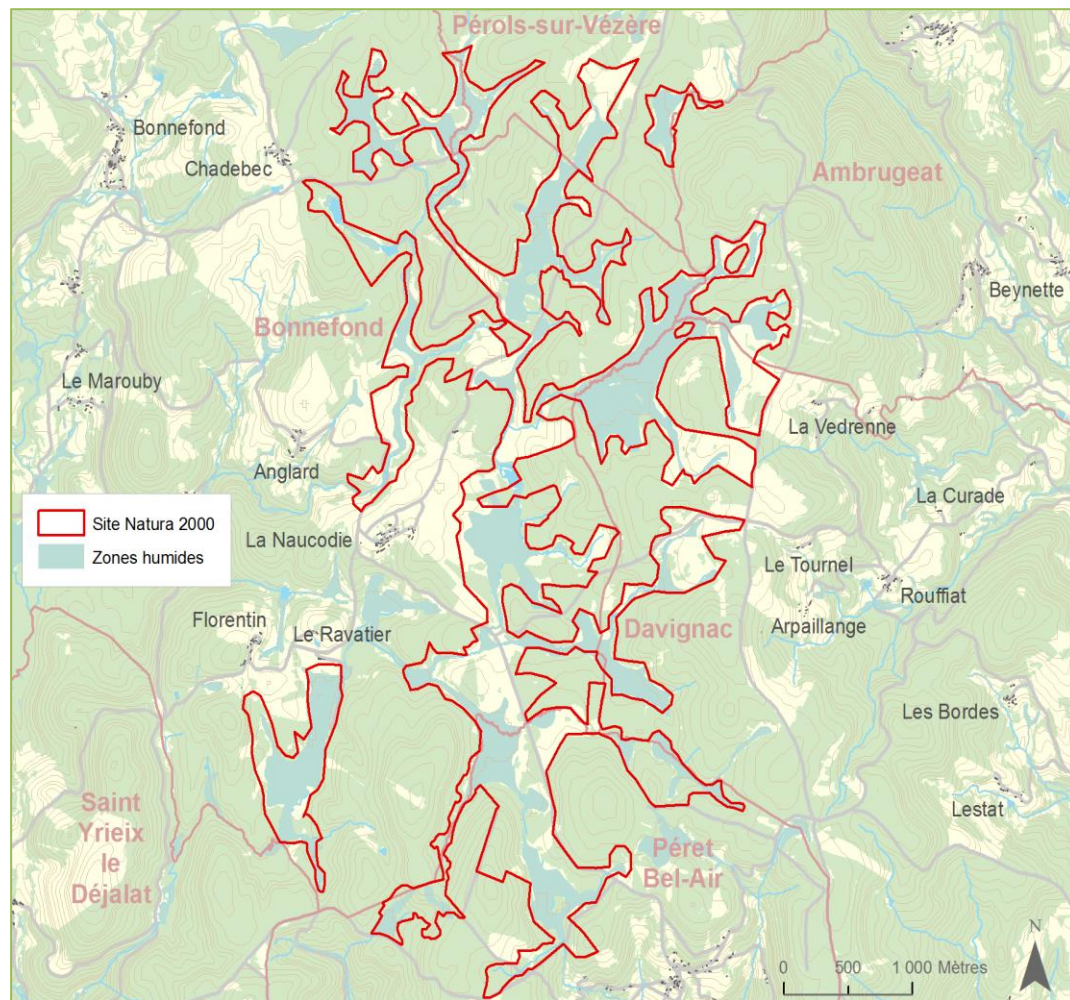
Communes :

Ambrugeat,  
Bonnefond,  
Davignac,  
Péret Bel-Air,  
PérOLS sur Vézère.

468

ha d'habitats d'intérêt communautaire :

- Landes sèches et pelouses à Nard
- Végétation des zones humides
- Hêtraies à houx et tourbières boisées



### Objectifs de conservation :

- Préservation des landes et tourbières par la maintien ou le retour du pâturage extensif,
- Maintien d'une bonne qualité des eaux par limitation des apports d'intrants.

- Dernier COPIL : novembre 2013
- Nombre de jours et coûts d'animation :

2012-2013	2013-2014	2014-2015
49 jours	55 jours	62 jours
18 800€	16 200 €	16 000 €

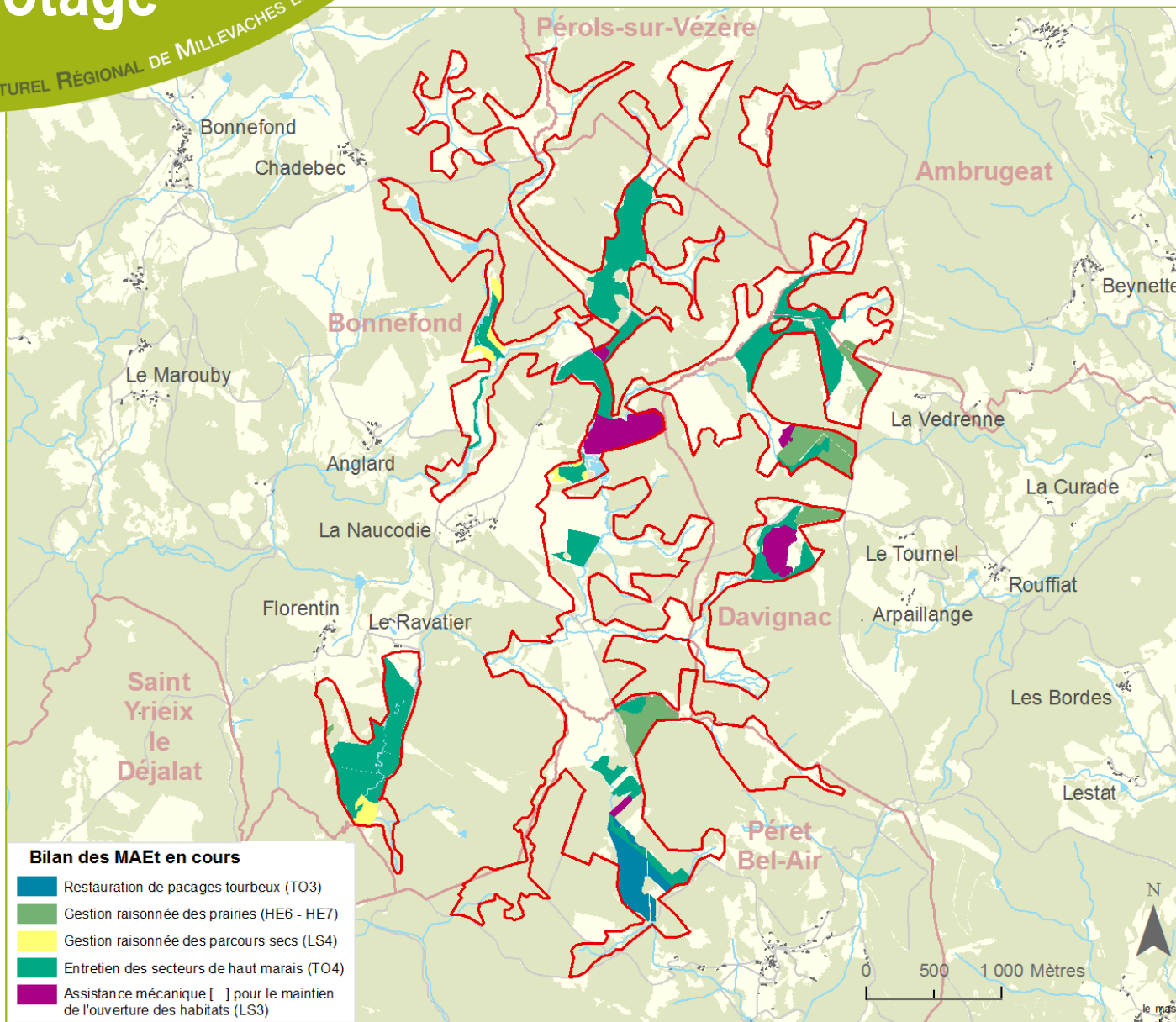
- 1 – Chiffres clés
- 2 – Bilan de la contractualisation
- 4 – Communication/Vulgarisation
- 5 – Amélioration des connaissances
- 6 – Autres points
- 7 – Perspectives

### Mesures Agro-Environnementales territorialisées

- 5 exploitants engagés depuis 2007

Mesures en cours	Surface
Gestion raisonnée des prairies (HE6 et HE7)	23,95 ha
Assistance mécanique [...] pour le maintien de l'ouverture des habitats (LS3)	22,68 ha
Gestion raisonnée des parcours secs ( LS4)	7,35 ha
Restauration des pacages tourbeux (TO3)	13,42 ha
Entretien des secteurs de haut marais (TO4)	112,95 ha
<b>TOTAL</b>	<b>180,35 ha</b>

### Mesures Agro-Environnementales territorialisées



25 %  
du site

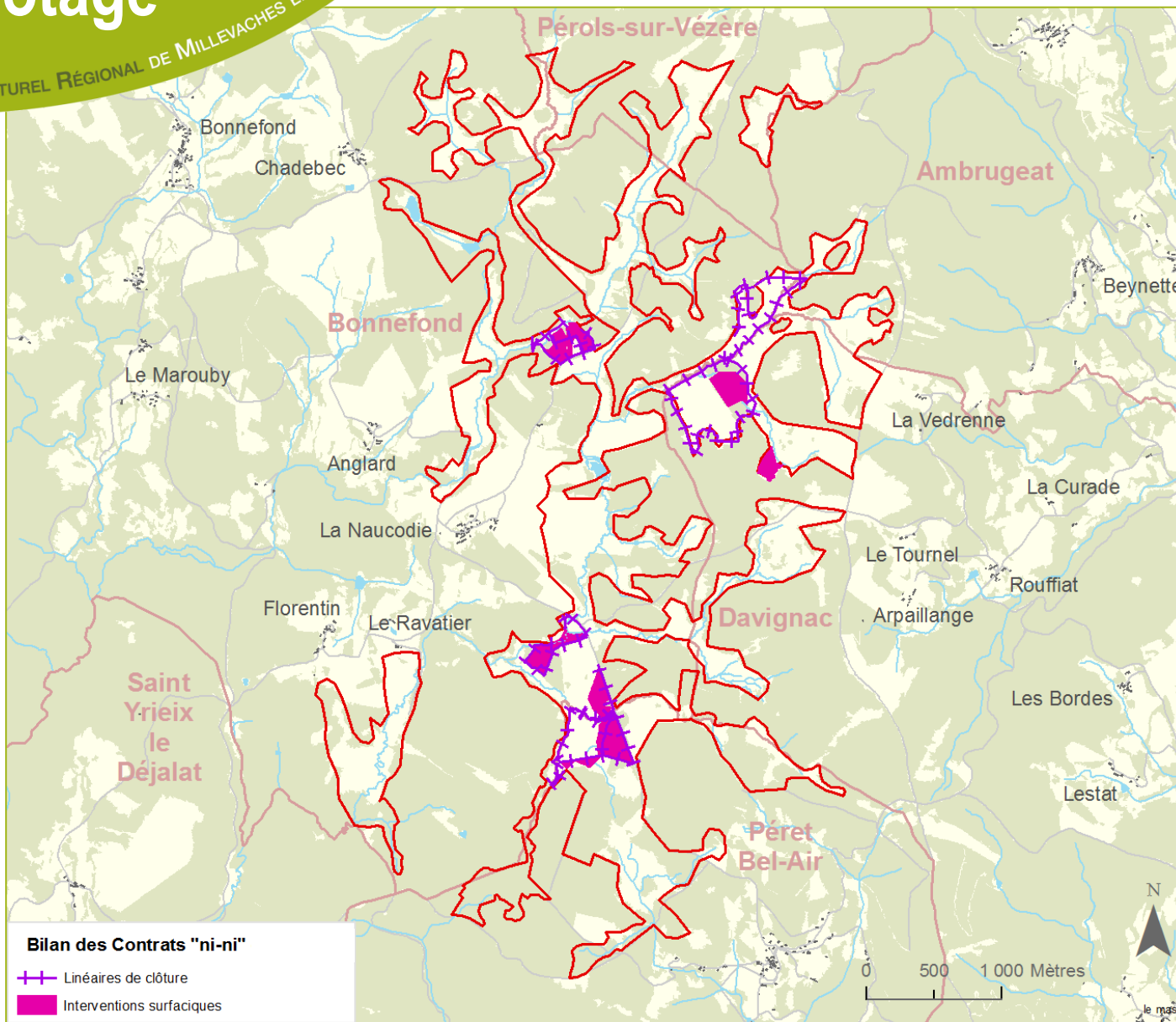
Total 5 ans  
hors PHAE :  
222 600 €



- 8 contrats engagés depuis 2008
- 4 maîtres d'ouvrage concernés

Interventions mécaniques de restauration	Linéaire / Surface
Clôtures	10 779 ml
Bûcheronnage - Débardage	20,95 ha
Élimination des résidus de coupe	18,09 ha
Girobroyage	4,89 ha
Broyage forestier	3,18 ha
Fauche de fougères	10,16 ha
<b>TOTAL des interventions</b>	<b>10,8 km + 57,27 ha</b>
<b>Surface totale des parcs</b>	<b>75,3 ha</b>

PARC NATUREL RÉGIONAL DE MILLEVACHES EN LIMOUSIN



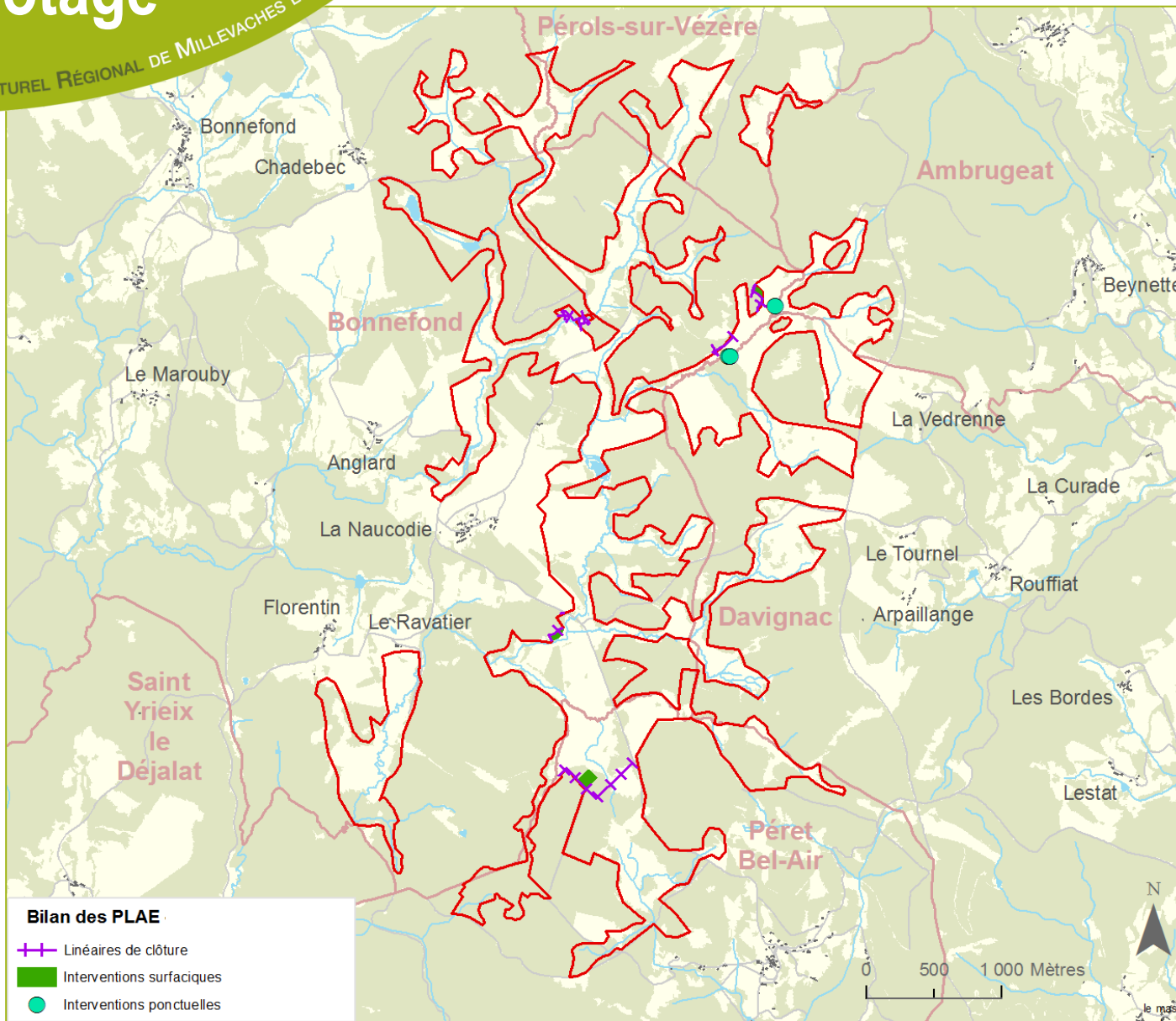
10 %  
du site

198 300€

### Programme Local Agri-Environnemental

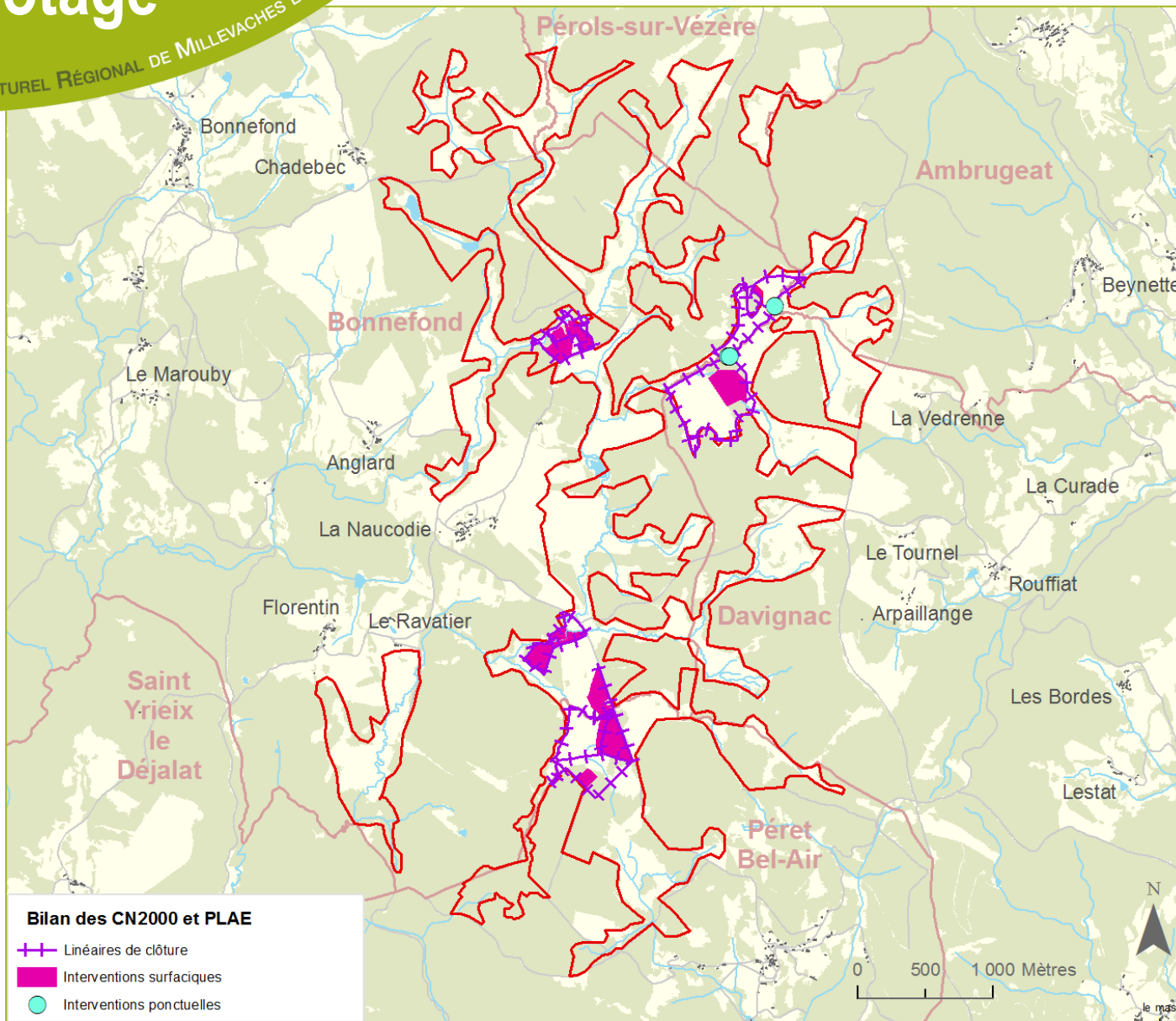
- 4 contrats engagés depuis 2008
- 3 maîtres d'ouvrage concernés

Interventions mécaniques de restauration	Linéaire / Surface
Clôtures	1 309 ml
Bûcheronnage - Débardage	1,15 Ha
Broyage forestier	1,20 Ha
Passerelles à bovins	2
Abreuvoir aménagé	1
<b>TOTAL</b>	<b>1,3 km + 2,35 ha</b>

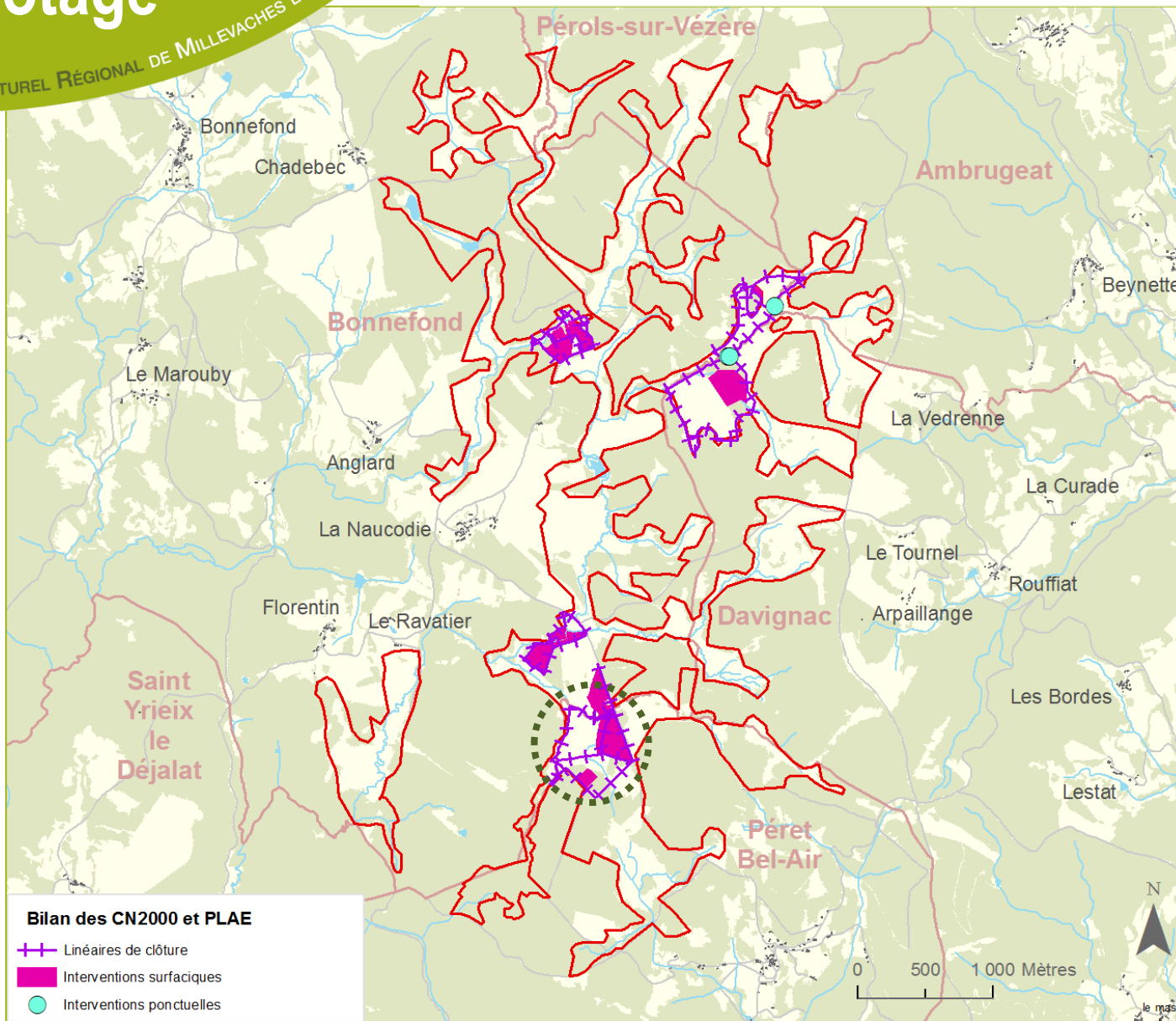


21 500 €

PARC NATUREL RÉGIONAL DE MILLEVACHES EN LIMOUSIN



### Zoom : contrat sectional du bourg de Péret Bel-Air

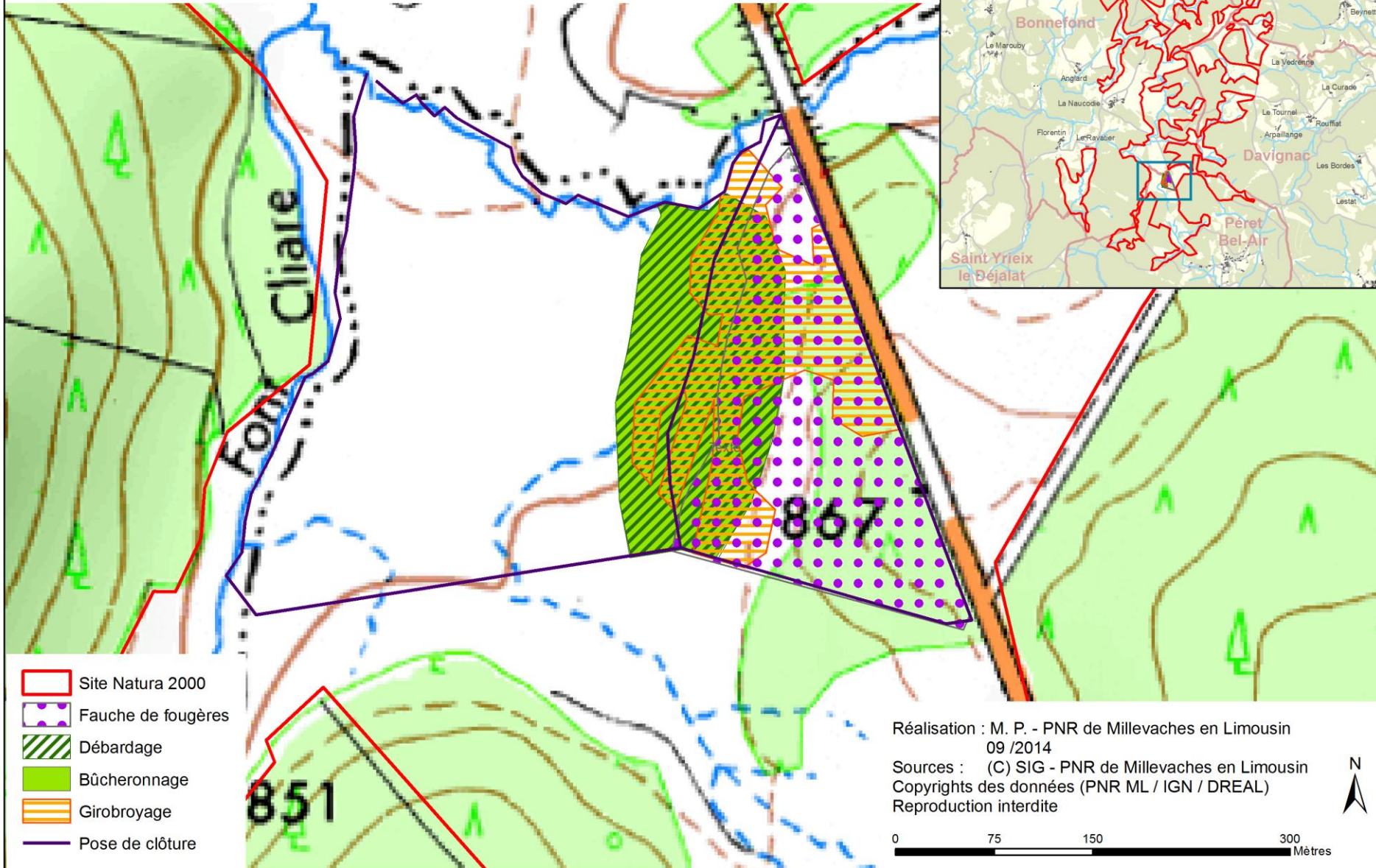
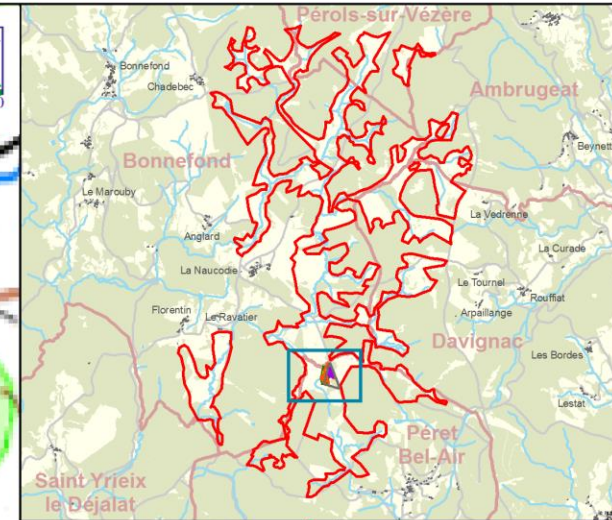


MO : PNR

41 100 €

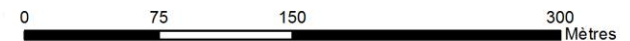


## Cartographie des travaux réalisés dans le cadre du Contrat Natura 2000 n°32309D019000003



Réalisation : M. P. - PNR de Millevaches en Limousin  
09 / 2014

Sources : (C) SIG - PNR de Millevaches en Limousin  
Copyrights des données (PNR ML / IGN / DREAL)  
Reproduction interdite



### Zoom : contrat sectional du bourg de Péret Bel-Air



Type de travaux	Année(s)	Quantité	Coût total (€)
Bucheronnage / débardage	2010	2,86 ha	6 330,00
Broyage	2010	2,53 ha	4 403,00
Pose de clôture	2011	2 186 ml	20 475,52
Fauche de fougères	2010 à 2014 (2 passages / an)	3,95 ha	9 875,00



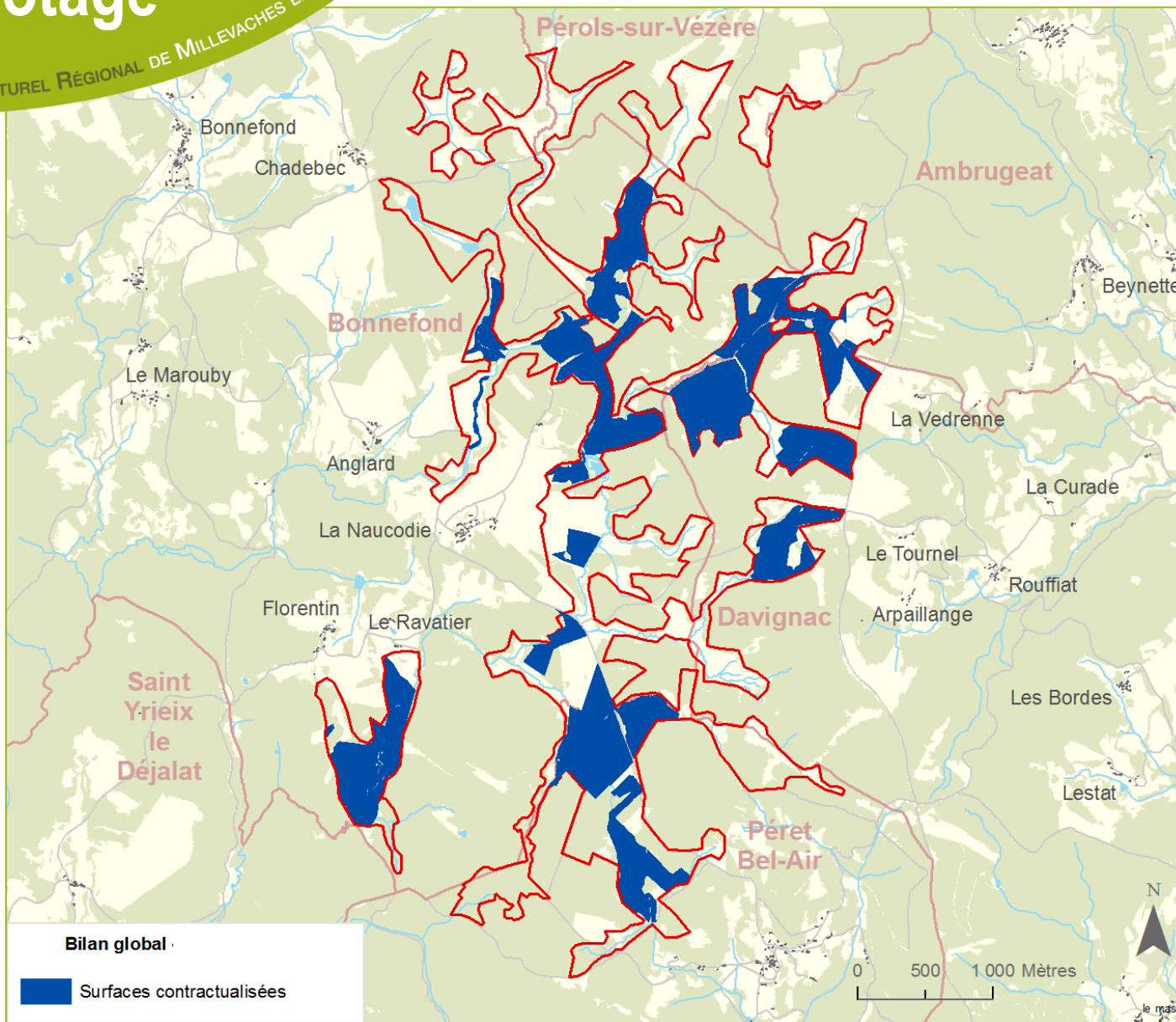
Bilan global

262 ha

36 %

du site

442 400 €



- 1 - Chiffres clés
- 2 – Bilan de la contractualisation
- 4 - Communication/Vulgarisation
- 5 - Amélioration des connaissances
- 6 – Autres points
- 7 – Perspectives

# Comité de pilotage

PARC NATUREL RÉGIONAL DE MILLEVACHES EN LIMOUSIN

# 4 – Communication / vulgarisation

- Edition de la 3<sup>ème</sup> lettre de liaison
- Distribution postale (450 ex.)
- Dépôt en mairies

### Zoom sur des travaux réalisés dans le cadre d'un contrat Natura 2000

Le PNR de Millevaches en Limousin a déposé en 2006 un contrat Natura 2000 sur le sectoriel du Bourg de Péret-Bel-Air. D'une durée de cinq ans, il avait pour but la conservation des habitats d'intérêt communautaire (landes, pelouses...).

La première phase des travaux a consisté à limiter le tassement de la terre principalement par le pié à l'échelle sur une surface de 200 ha. Il s'agit d'un bûcheronnage sélectif suivi par du débroussaillage des fûts par tractions animales.



Dans un deuxième temps de génie paysager, à partir de novembre 2013, les travaux ont consisté à recréer des talus arborescents. Plus de 2 000 m de clôture ont été posés afin d'établir un entretien pastoral et ainsi de poursuivre les efforts de restauration à l'échelle du site.



En complément de ces actions, le travail consistait à gérer le développement de la fougère à pied rouge, une espèce végétale protégée et classée à l'annexe I de la Directive Habitats de la Directive Natura 2000. Cette fougère est présente sur le site et se développe dans les zones humides. Elle est protégée car elle est rare et sa population est en déclin.

### Les suivis scientifiques

#### Inventaire des libellules

Afin d'améliorer les connaissances naturalistes du site et de faciliter une meilleure prise en compte de ces données à travers les politiques publiques de conservation de la nature, des inventaires des libellules présentes sur le site ont été réalisés par le PNR en 2013.

Ce sont pas moins de 16 espèces qui ont été trouvées dont 3 espèces d'intérêt patrimonial à l'échelle de la région Limousin : le Symptère noir (espèce vulnérable), la Cordule Arctique (espèce en danger) et la Leucostrie Doulosse (espèce en danger critique, voir encart ci-dessous).

#### Carte d'identité de la Leucostrie doulosse

La Leucostrie doulosse est une libellule rare à l'échelle de la région Limousin qui vit en colonies dans les zones humides de l'ouest du Massif Central. Elle est en déclin et sa population est en déclin. Elle est protégée car elle est rare et sa population est en déclin.

#### La saule-vert ?

La saule-vert est une espèce végétale protégée et classée à l'annexe I de la Directive Habitats de la Directive Natura 2000. Elle est présente sur le site et se développe dans les zones humides. Elle est protégée car elle est rare et sa population est en déclin.

#### Inventaire des Moutons pelaires et de l'Inoite à queue apliquée

Le PNR a commencé à conduire des propositions à la recherche de la moule perlière, espèce encore bien présente dans la région, et de l'Inoite à queue apliquée, cette grande libellule aquatique. Ce sont les inventaires au sein du site Natura 2000 qui sont prospectés.

Malheureusement, aucune de ces deux espèces n'a pour le moment été observée. Les zones prospectées étaient généralement trop proches des zones.

#### Pour plus d'informations

Animatrice locale : Malika Constant  
ou Malika Constant  
m.constant@pnr-millevaches.fr  
m.parsons@pnr-millevaches.fr

Le PNR Millevaches en Limousin  
7 route d'Auterion - 19200 Millevaches  
www.pnr-millevaches.fr

PNR Millevaches en Limousin  
Site également co-géré avec l'association Sentiers Pastoraux de Drogneac.  
Sources : PNRML, BR 10/10 - E. 6/8 2011

## « Entre landes et tourbières »

Bulletin de liaison  
du site Natura 2000

Tourbières et fonds tourbeux de  
Bonnefond et Péret Bel-Air

PARC NATUREL RÉGIONAL DE MILLEVACHES EN LIMOUSIN



n°03

Janvier 2015

### L'Édito du Président du comité de pilotage

Particulièrement impliqué dans le réseau Natura 2000, le Parc Naturel Régional de Millevaches en Limousin est animateur de ce site depuis 2006. Au bout de huit années de travail, la coordination des acteurs (élus, propriétaires, agriculteurs, gestionnaires d'espaces...) que le Parc a assurée, porte ses fruits : la tourbière et les landes de la Font Claire ont été entretenues, permettant ainsi le maintien de ce paysage si particulier, que l'on ne retrouve que sur le Plateau de Millevaches. La tourbière de la Ferrière, après avoir été drainée dans les années 1990, retrouve petit à petit toute sa richesse écologique. Les tourbières et les landes de la forêt domaniale de Larfeuil sont pour plusieurs d'entre elles entretenues par des agriculteurs, qui travaillent en suivant des cahiers des charges agri-environnementaux.

Malgré ces efforts, le site Natura 2000 reste une enclave au milieu d'une forêt omniprésente, et de ce fait, les « tourbières et fonds tourbeux de Bonnefond et Péret-Bel-Air » nécessitent encore que de l'énergie soit consacrée pour éviter que leur boisement (spontané) ne finisse de fermer le paysage.

Cette troisième lettre d'information « Entre landes et tourbières » a pour but de vous faire mieux comprendre la vie de ce site d'intérêt européen en vous présentant les actions phares de cette année d'animation, et de vous restituer les éléments de connaissance que nous avons pu acquérir.

**Christian AUDOUIN,**  
Président du Comité de pilotage  
et Président du PNR  
de Millevaches en Limousin.

Une autre vie s'invente ici



### Le site en chiffres :

732 ha

5 communes : Ambrugeat, Bonnefond, Davignac, Péret Bel-Air, Pérols sur Vézère

12 habitats d'intérêt européen (soit 465 ha)

2 espèces d'intérêt européen

2005 : année de validation du document d'objectifs (DOCOB)

### Qui suis-je ?

Appartenant à la même famille que la myrtille, je suis particulièrement bien adaptée aux tourbières et apprécie les buttons de sphagnoïdes qui servent de tapis à mes fruits, riches en vitamines. Qui suis-je ?

La Camphre



### Elaboration d'un site internet dédié

### 3 onglets :

- Découvrir le site
- L'animation du site
- S'impliquer

The screenshot shows a website for the Natura 2000 site 'Landes des Monédières' within the Parc naturel régional de Millevaches en Limousin. The website features a search bar at the top right and three navigation tabs: 'Natura 2000 : qu'est ce que c'est ?', 'Le site Landes des Monédières', and 'L'animation du site'. The main banner displays the title 'Natura 2000 Landes des Monédières' over a landscape image. Below the banner are three sections: 'Dernières actualités' with news from November 2013, 'Accueil' with a welcome message and a list of objectives, and 'Contact' with the name Malika CONSTANS and her contact information. Logos for the European Union, the region of Limousin, and the park are visible at the bottom.

Rechercher :

Natura 2000 : qu'est ce que c'est ? Le site Landes des Monédières L'animation du site

### Natura 2000 Landes des Monédières

#### Dernières actualités

Mercredis des Monédières  
27/11/2013  
Rendez vous en juin 2014  
pour de nouvelles  
découvertes.

Fin des inventaires  
coléoptères forestiers  
27/11/2013  
La SEL a rendu son rapport.

Annulation du comité de  
pilotage  
21/11/2013  
Compte tenu des conditions  
météorologiques, le COPIL  
prévu le 21/11/2013 a été  
annulé.

Retrouvez toutes nos  
actualités

#### Contact

**Malika CONSTANS**

Animatrice du site

Parc naturel régional de  
Millevaches en Limousin

m.constans@pnr-  
millevaches.fr

05.55.95.39.65

#### Accueil

**Bienvenue sur le site Natura 2000 "Landes des Monédières".**

Paysages exceptionnels, milieux naturels et espèces remarquables, patrimoine culturel riche...

Le Massif des Monédières fait partie des sites emblématiques du **Parc naturel régional de Millevaches en Limousin**.

La richesse en landes sèches, la présence de vieilles hêtraies à houx, de tourbières ou encore de certaines espèces (chauve-souris, lucane cerf-volant, circaète Jean-le-blanc) ont permis de désigner une partie du Massif en site Natura 2000.

Landes à bruyère sur le haut du cirque de Freysselines

Ce site a pour objectif de vous permettre de découvrir :

- Qu'est ce que le réseau Natura 2000
- Les particularités du site Landes des Monédières
- Les actions d'animation et de conservation

Logos: European Union, Région Limousin, Parc naturel régional de Millevaches en Limousin, Natura 2000



- Sorties grand public avec le CEN
- Journée mondiale des zones humides : présentation de l'exploitation agricole de Jacques Virolle ; visite de la tourbière du Col de la Blanche ; signature de l'adhésion au RZH de la commune et de l'ONF → 44 personnes dont 19 étudiants du Lycée de Neuvic.
- Après-midi rencontre des libellules du site Natura 2000 → 6 personnes
- Randonnée découverte de la tourbière de la Ferrière → 20 personnes (partenariat avec l'association Sentiers pédestres de Davignac)



- 1 - Chiffres clés
- 2 – Bilan de la contractualisation
- 4 - Communication/Vulgarisation
- 5 - Amélioration des connaissances
- 6 – Autres points
- 7 – Perspectives

- Inventaires moules / isoète :
  - 1 journée de prospection par 2 agents PNR
  - Aucune des 2 espèces n'a été observée
    - Trop près des sources ?
  - Nouvelles journées de prospection prévues au printemps

- 1 – Chiffres clés
- 2 – Bilan de la contractualisation
- 4 – Communication/Vulgarisation
- 5 – Amélioration des connaissances
- 6 – Autres points
- 7 – Perspectives



- Poursuite de la mise à jour du DOCOB
- Actualisation du Formulaire Standard de données



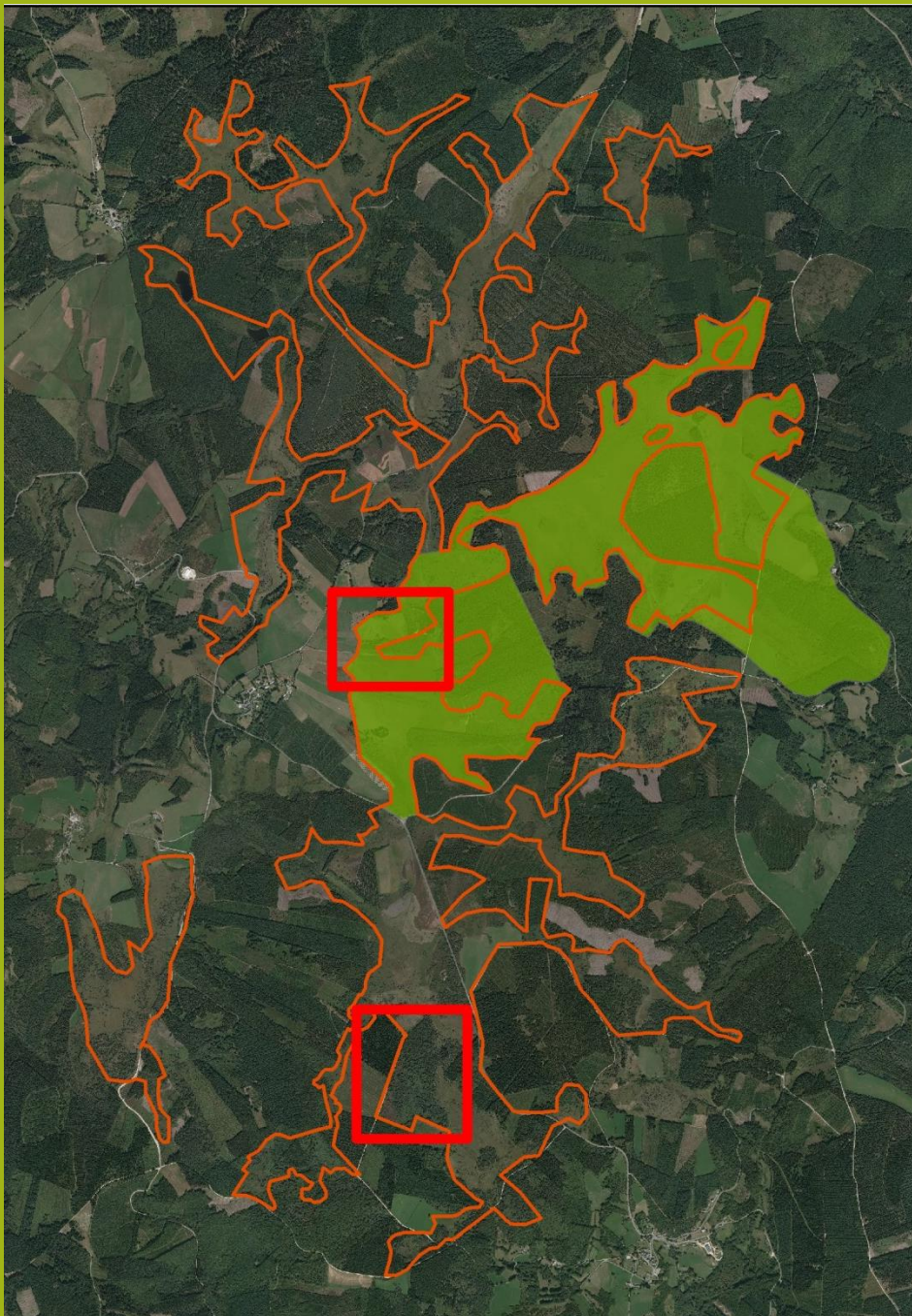
- 1 – Chiffres clés
- 2 – Bilan de la contractualisation
- 4 – Communication/Vulgarisation
- 5 – Amélioration des connaissances
- 6 – Autres points
- 7 – Perspectives

# Comité de pilotage

PARC NATUREL RÉGIONAL DE MILLEVACHES EN LIMOUSIN

- Gestion des habitats et des espèces
  - Contractualisation de MAEc
  - Prévision de Contrats Natura 2000 :
    - Programmation d'un chantier pédagogique dans le cadre d'une convention avec l'EPLEFPA (Les Combeaux ?)
    - Puy de la Peyrière ?
  - Contribution à la rédaction du nouveau plan de gestion de la Tourbière de la Ferrière du CEN (agrandissement du périmètre)

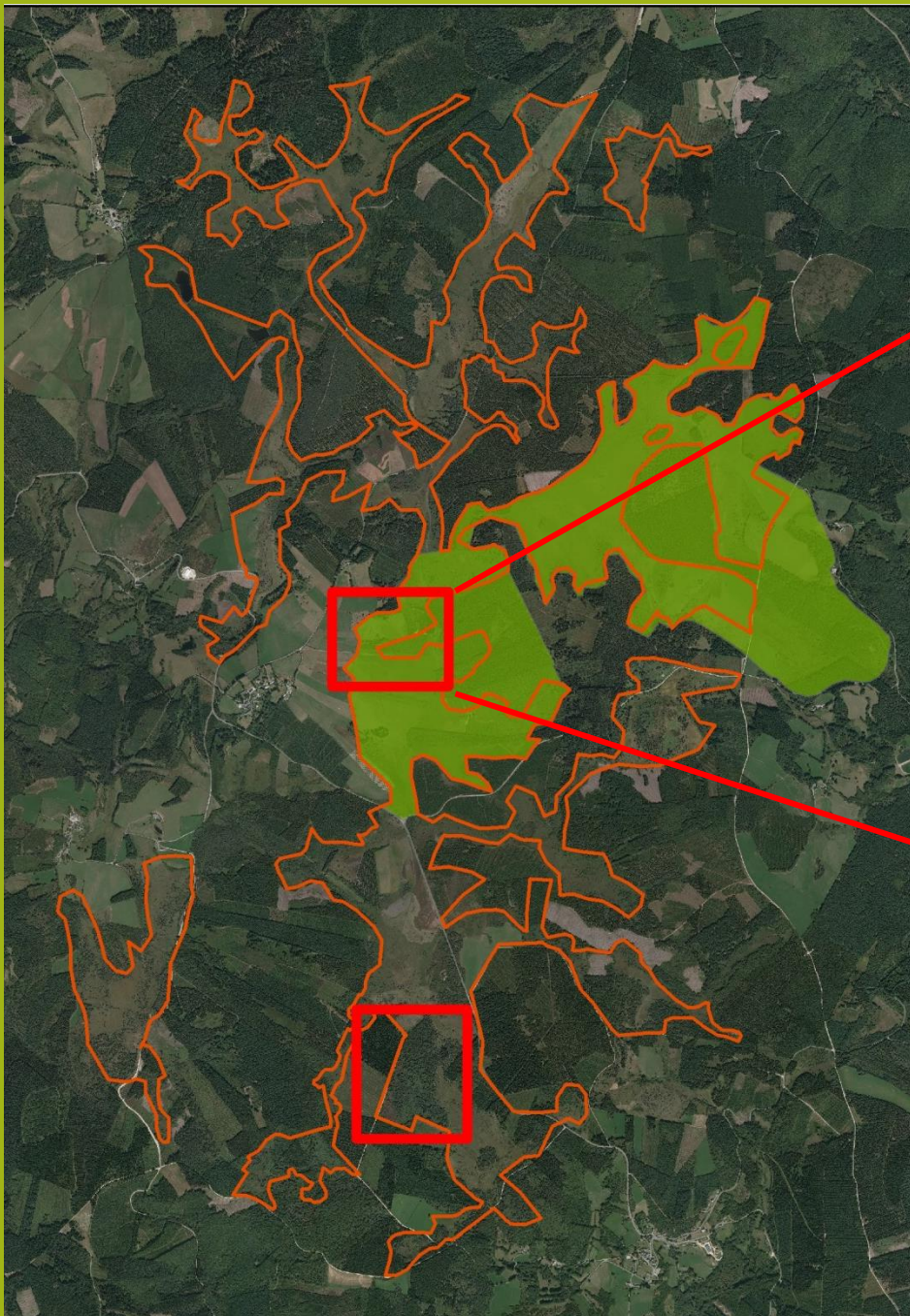




N2000\_ZSC



Périmètre du plan de gestion de la Ferrière et de la vallée du Bouzetier



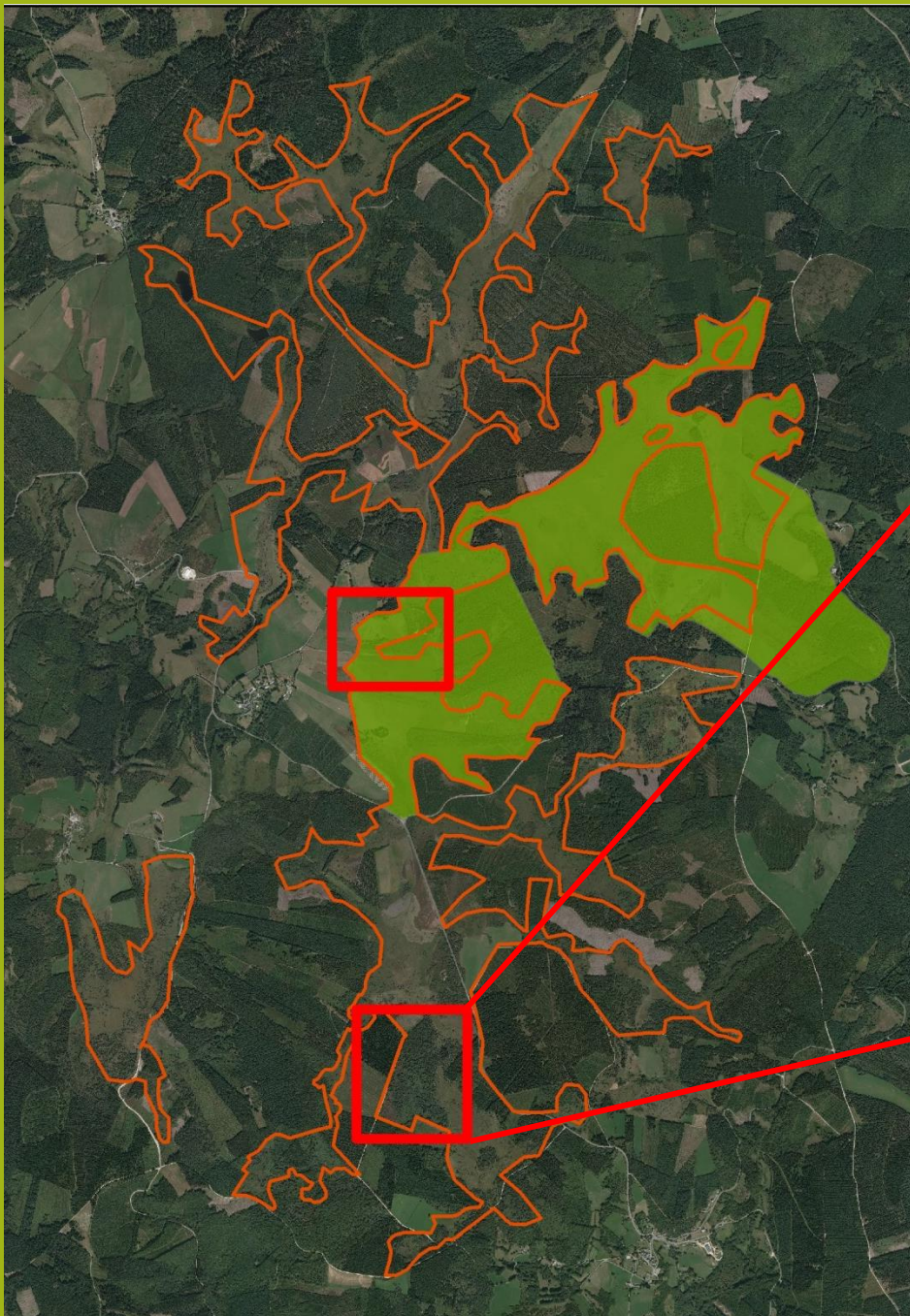
N2000\_ZSC



Périmètre du plan de gestion de la Ferrière et de la vallée du Bouzetier

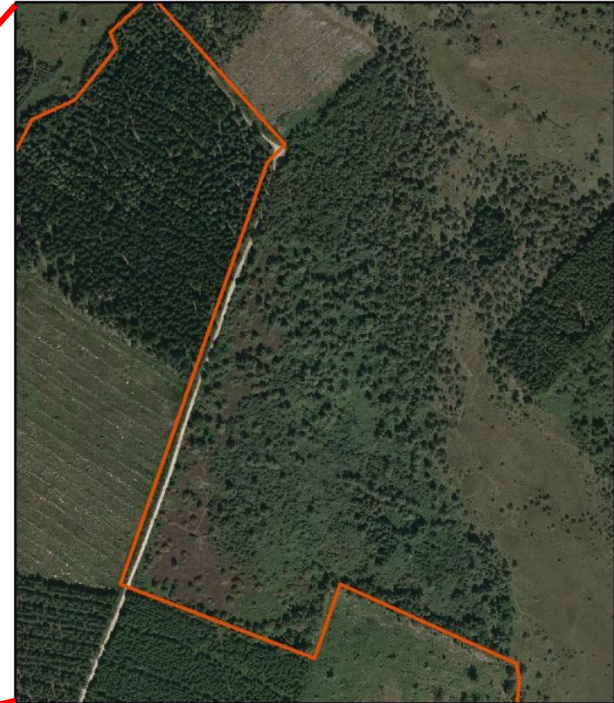


Lande - Les Combeaux



 N2000\_ZSC

 Périmètre du plan de gestion de la Ferrière et de la vallée du Bouzetier



Puy de la Peyrière

# Comité de pilotage

PARC NATUREL RÉGIONAL DE MILLEVACHES EN LIMOUSIN

- Amélioration des connaissances / suivi scientifique
  - Mise en place d'un suivi de la végétation (état de conservation des milieux : Forêt de Larfeuille)
- Communication
  - Alimentation du site internet
  - Organisation d'une sortie grand public
  - Edition de la 4<sup>ème</sup> lettre de liaison
- Contribution au projet Life

2012-2013	2013-2014	2014-2015	2015-2016
49 jours	55 jours	62 jours	59 jours
18 800 €	16 200 €	16 000 €	14 700 €



- Bilan d'animation 2014-2015 : PNRML
  - 1 – Chiffres clés
  - 2 – Bilan de la contractualisation
  - 4 – Communication/Vulgarisation
  - 5 – Amélioration des connaissances
  - 6 – Autres points
  - 7 – Perspectives
- Programme d'activité 2015-2016
- **Renouvellement de la Présidence du COPIL**



## Merci de votre attention



Crédits photo :

M.P., M.C., C.L., F.D.B., PNR de Millevaches en Limousin 2013, 2014.

Réalisation des cartes :

M.C., M.P. – PNR de Millevaches en Limousin – 11/2013, 02/2014

Sources des données :

©SIG – PNR de Millevaches en Limousin, BDTOP0® - ©IGN – 2012, BDORTHO® - ©IGN - 2009