

## VI. ZSC TOURBIÈRES ET FONDS TOURBEUX DE BONNEFOND PÉRET-BEL-AIR (FR 7401123)

### A. Animation en régie SMAG PNRL

#### 1. Gestion des habitats et des espèces

##### a) *Gestion adaptée des habitats et espèces d'intérêt communautaire via la charte du site et les contrats Natura 2000 (forestiers et non-agricoles non-forestiers)*

###### • Charte du site :

L'objectif sera de promouvoir la charte auprès des divers propriétaires contactés ou rencontrés lors de la période d'animation à venir.

D'ores et déjà, le CEN Nouvelle-aquitaine, propriétaires/gestionnaires de plusieurs parcelles sur le site, souhaite signer la charte d'ici la fin de l'année 2021. Un travail sera donc consacré à cette action sur la période d'animation à venir.

###### • Contrats Natura 2000 :

Des secteurs prioritaires ont été déterminés selon 2 entrées principales : Landes et de tourbières à remettre en pâturage ; Plantations/coupes rases résineuses à remettre en parcours.

Les zones identifiées (cf. carte en page suivante) correspondent à des espaces stratégiques du point de vue de la conservation des habitats et des espèces d'intérêt communautaire (réservoir de biodiversité, corridors écologiques ou encore parcelles permettant d'assurer une continuité écologique dans le secteur, etc.), à savoir :

1. Secteur des sources de la « Font du soir »
2. Secteur de « l'étang des Fades »
3. Secteur de Larfeuil (forêt domaniale et sectionaux de Bonnefond)

Certaines des surfaces de ces zonages n'étaient pas déclarées à la PAC en 2019, ce qui les rend a priori propices à l'engagement de contrats Natura 2000. L'objectif sera donc de favoriser l'émergence de pré-contrats dans ces secteurs d'ici le début de l'année 2022.

###### *Temps de travail dévolu à l'action :*

- 31,2 heures/Ingénieur Territorial

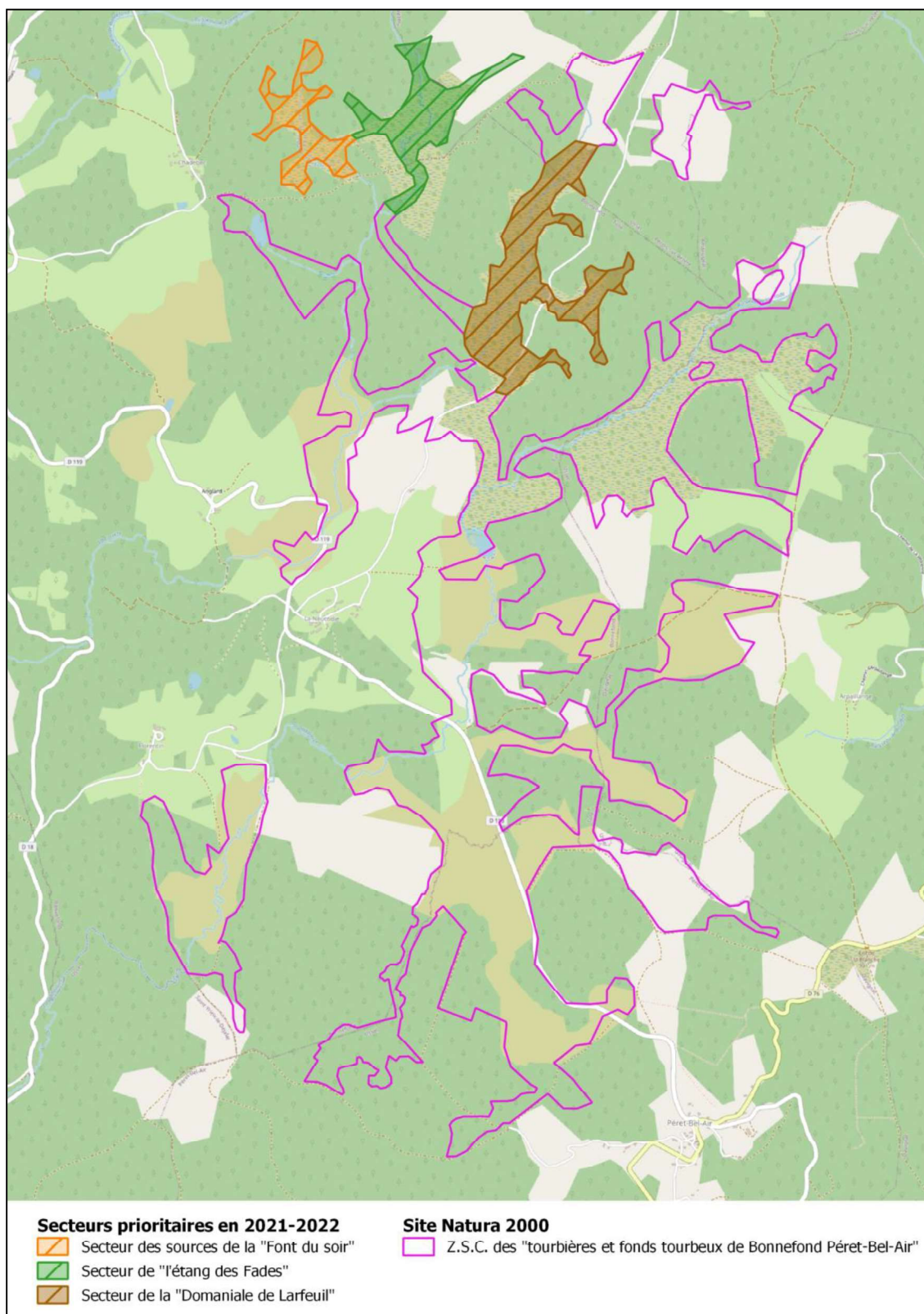
###### *Contenu :*

- Phase de terrain : visite des parcelles pressenties
- Synthèse / analyse : rédaction d'une note technique (sensibilités naturalistes, enjeux des parcelles, actions à envisager, présentation des contrats au(x) propriétaire(s), etc.)
- Recherche des propriétaires / contractants potentiels
- Prise de contact, envoi de la note technique au(x) propriétaire(s)
- Réunion avec les responsables de secteur de l'ONF en ce qui concerne les actions préconisées pour la Forêt Domaniale de Larfeuil
- Réunion avec la mairie de Bonnefond en ce qui concerne leurs sectionaux de Larfeuil
- Signature de charte et/ou rédaction de pré-contrats pour la commission de 2022.

# PARC NATUREL RÉGIONAL DE MILLEVACHES EN LIMOUSIN

Parc Naturau Regionau de Miuvachas en Lemosin

Carte 12 : TFTBPA, localisation des secteurs à prioriser (charte, contrats)



# PARC NATUREL RÉGIONAL DE MILLEVACHES EN LIMOUSIN

Parc Naturau Regionau de Miuvachas en Lemosin

## **b) Gestion adaptée des habitats déclarés en surfaces agricoles via les MAEc et autres outils pastoraux**

La période d'animation ne devrait pas permettre de proposer aux éleveurs du site de s'engager dans les mesures issues de la nouvelle programmation PAC (celle-ci devant être opérationnelle au cours du printemps 2022). Toutefois, lors de la campagne 2021, les agriculteurs vont avoir la possibilité de :

- Prolonger d'une année des engagements souscrits en 2015 et/ou 2016, à l'instar de ce que l'administration leur a proposé au printemps 2020.
- Changer de mesures sur certaines surfaces ou d'engager de nouvelles surfaces pour un an (voire 5 ans pour une mesure en particulier, correspondant à la réouverture de milieux patrimoniaux)

En conséquence, le volet MAEc de l'animation Natura 2000 entre avril 2021 et février 2022 consistera à :

- Assister les éleveurs engagés ou souhaitant s'engager dans cette démarche (cartographie des parcelles concernées, montage du dossier, diagnostic, plan de gestion, etc.).
- Préparer la nouvelle programmation (contribution à la rédaction des nouveaux cahiers des charges, sensibilisation des éleveurs).

L'orientation qui sera donnée à l'amorce de la nouvelle animation MAEc consistera à :

- Préserver l'intégrité des cours d'eau et des zones humides, en cherchant à éviter leur dégradation par le bétail.
- Assurer un entretien par le pâturage sur des parcelles gagnées par l'enfrichement.

Une cartographie de ces deux types de risque sera réalisée par les agents du Parc, avant de prendre contact avec les éleveurs. À cette fin, la cartographie des habitats sera largement mobilisée.

### *Temps de travail dévolu à l'action :*

- 19,5 heures/Ingénieur Territorial

### *Contenu :*

- Prise de contact avec les agriculteurs
- Phase de terrain : visite des parcelles pressenties
- Synthèse / analyse
- Cartographie
- Dossier d'exploitation
- Diagnostic et/ou Plan de gestion pastoral selon mesures contractualisées
- Autres outils : Recherche d'une nouvelle dynamique d'estive sur le secteur

## **2. Assistance à l'application du régime d'évaluation des incidences**

Le SMAG du PNRML apportera aux services de l'État et/ou aux maîtres d'ouvrages de plans, projets, travaux soumis à évaluation des incidences Natura 2000, toute information, conseil ou avis permettant d'éviter, réduire ou compenser les impacts sur les habitats et espèce d'intérêt communautaire du site.

## *Temps de travail dévolu à l'action :*

- 7,8 heures/Ingénieur Territorial

## *Contenu :*

- Contact avec les services de l'État et/ou maîtres d'ouvrages
- Phase de terrain : visite des parcelles concernées
- Synthèse / analyse
- Cartographie éventuelle des sensibilités environnementales
- Envoi de préconisations propres aux habitats et aux espèces

## 3. Amélioration des connaissances et suivi scientifique

Les prospections naturalistes et/ou analyses cartographiques permettent de disposer d'une base de données objectives permettant d'évaluer les tendances d'évolution des habitats et des espèces dans le site.

## *Temps de travail dévolu à l'action :*

- 23,4 heures/Ingénieur Territorial
- 15,6 heures/Technicien Territorial

## *Contenu :*

- Réflexion sur le protocole et réalisation d'inventaires pour certaines espèces d'intérêt communautaire (p. ex. Damier de la succise)
- Saisie des données naturalistes via l'interface GEONATURE gérée par le SMAG du PNRML
- Prises de vue géoréférencées et horodatées des habitats du site

## 4. Information, communication et sensibilisation

Il s'agira d'informer, communiquer et sensibiliser aux actions de préservation du patrimoine naturel d'intérêt communautaire par le biais du site internet du site, la diffusion de supports de communication et l'organisation de manifestations destinées aux scolaires et au grand public.

## *Temps de travail dévolu à l'action :*

- 31,2 heures/Ingénieur Territorial
- 3,9 heures/Rédacteur territorial

## *Contenu :*

- Mise à jour du site internet (actualités, bilan activité, sorties, etc.)
- Rédaction et diffusion de la 9<sup>ème</sup> lettre info annuelle
- Conception (repérage circuit, atelier, support pédagogique, etc.) et réalisation d'au moins une manifestation à destination du grand public ou des scolaires (animation estivale, chantier, intervention in-situ)
- Publicité (création d'affiches, diffusion sur les réseaux sociaux et moyens de communication du Parc, réalisation d'interview, etc.)

## 5. Articulation de N2000 avec les autres politiques publiques

L'animateur référent du site se tiendra à jour des évolutions réglementaires liées à Natura 2000, échangera avec les autres acteurs régionaux (réseau Natura 2000, partenaires, etc.) et s'assurera de la bonne complémentarité et articulation avec les autres politiques publiques.

Ce volet comprendra les échanges avec les services de l'État ainsi que des saisies dans le logiciel SIN2.

### *Temps de travail dévolu à l'action :*

- 15,6 heures/Ingénieur Territorial coordinateur
- 31,2 heures/Ingénieur Territorial

### *Contenu :*

- Veille territoriale
- Participation aux réunions stratégiques
- Participation à la rédaction de documents de cadrage
- Appropriation et saisies dans SIN2

## 6. Gestion administrative, animation de la gouvernance du site

Lors d'une phase d'animation, un temps est consacré à la gestion administrative et financière du site, ce qui se traduit par :

- des moments de réunions et d'échanges (mails, appels téléphoniques) avec les parties prenantes pour s'accorder sur l'utilisation des outils, préciser des points des cahiers des charges et, de manière générale, aiguiller l'animation ;
- un suivi du temps de travail afin d'évaluer régulièrement l'avancement des actions (bilan de mi-parcours et de fin d'animation) ;
- La préparation et l'animation d'un comité de pilotage (COFIL).

Cette réunion de comité de pilotage sera l'occasion de :

- proposer un bilan des activités conduites,
- établir un état des lieux pour les projets en cours,
- présenter un programme d'activité pour la période 2022-2023 incluant un volet budgétaire

### *Temps de travail dévolu à l'action :*

- 15,6 heures/Ingénieur Territorial coordinateur
- 39 heures/Ingénieur Territorial

### *Contenu :*

- Échanges téléphoniques et/ou mails avec les parties prenantes à l'animation du site
- Suivi du temps de travail
- Analyse des actions à mi-parcours
- Rédaction du rapport d'activité de fin d'animation
- Réflexion sur la période d'animation suivante : Analyse des perspectives et rédaction du programme d'activité
- Préparation et animation d'un Comité de pilotage, et compte-rendu afférent

# PARC NATUREL RÉGIONAL DE MILLEVACHES EN LIMOUSIN

Parc Naturau Regionau de Miuvachas en Lemosin

## B. Frais liés à l'action

*Frais de déplacement : 800 km*

*Repas : 10*