

PARC NATUREL RÉGIONAL DE MILLEVACHES EN LIMOUSIN

Parc Naturel Régional de Millevaches en Limousin

Site Natura 2000 FR7401123
Z.S.C. « Tourbières et fonds
tourbeux de Bonfond et
Péret-Bel-Air »



Une autre vie s'invente ici

PARC NATUREL RÉGIONAL DE MILLEVACHES EN LIMOUSIN

Parc Naturau Regionau de Miuvachas en Lemosin

Plus d'infos sur le site internet :
<http://bonnefond-peretbelair.n2000.fr/>



Présentation succincte du site

Site Natura 2000 FR7401123
Z.S.C. « Tourbières et fonds tourbeux de
Bonnefond et Péret-Bel-Air »



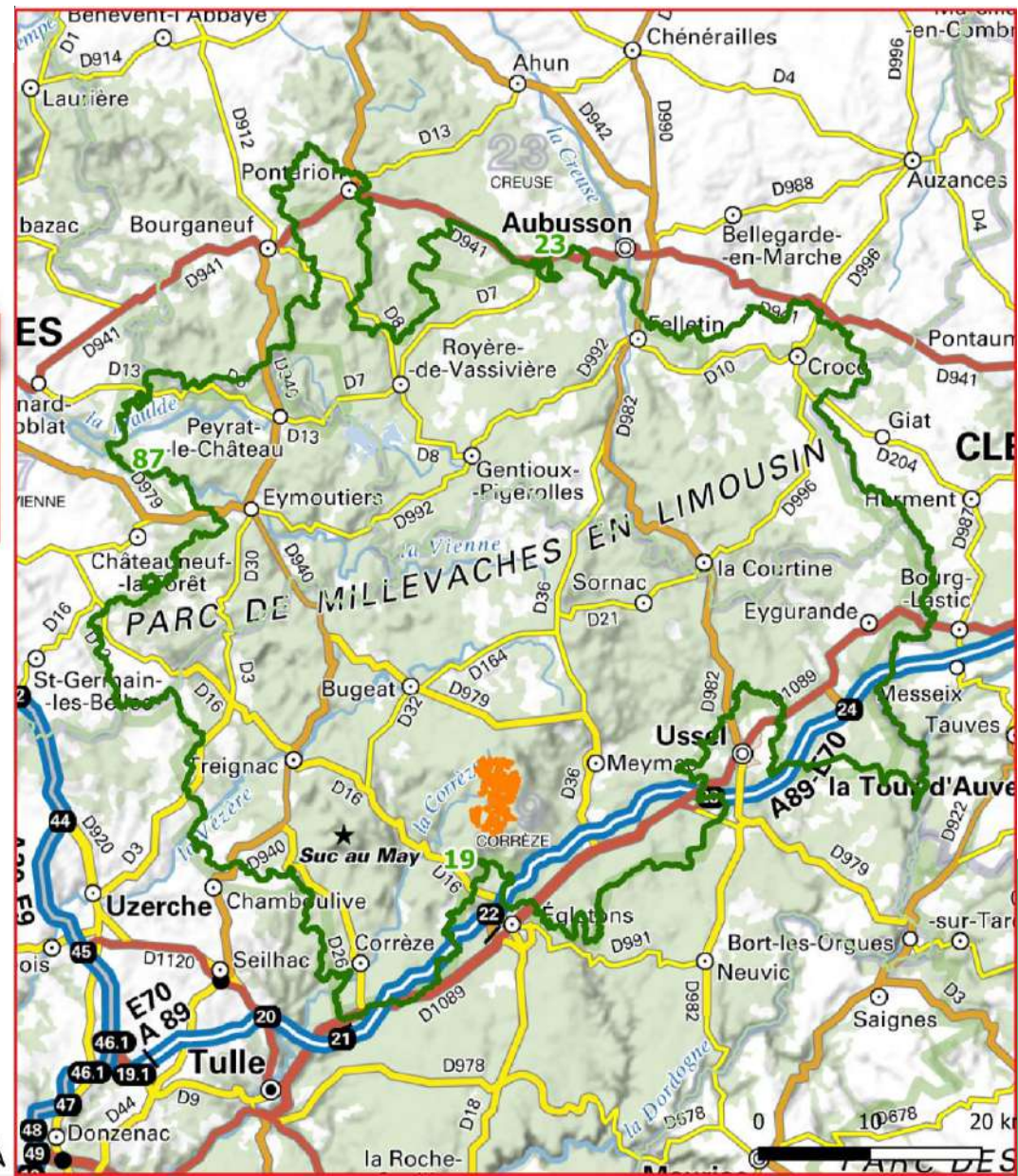
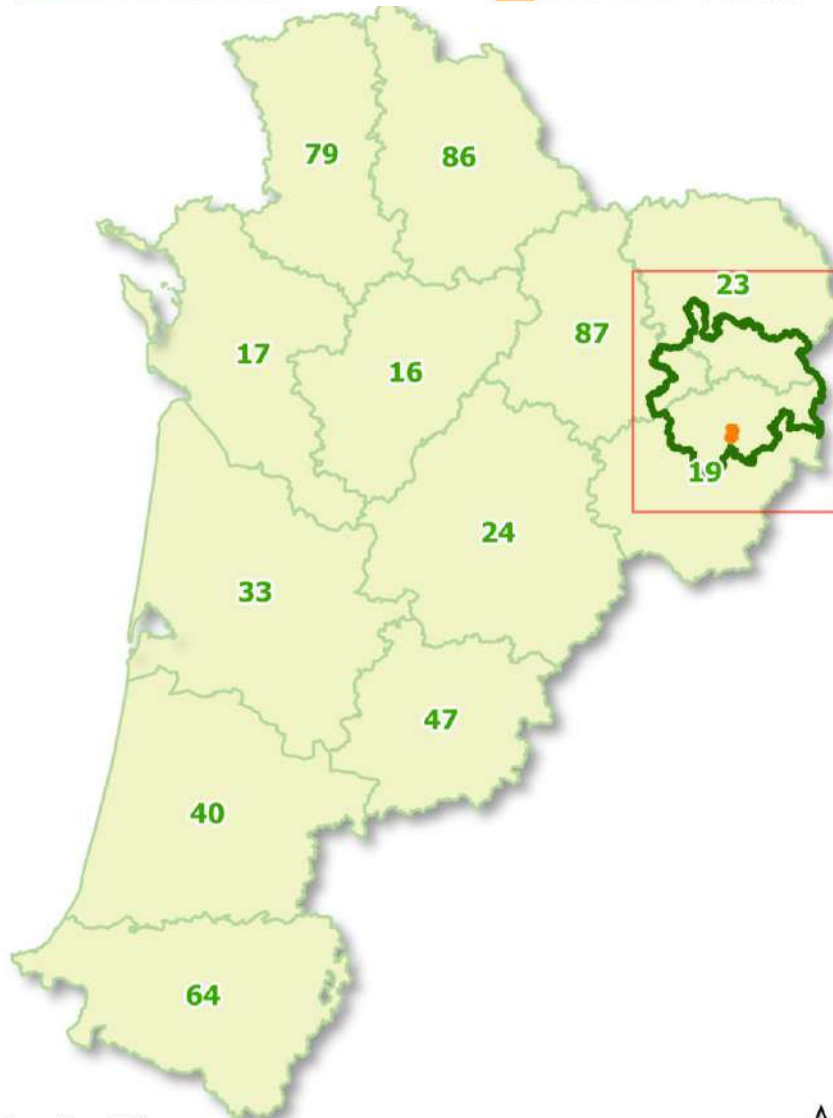
Une autre vie s'invente ici

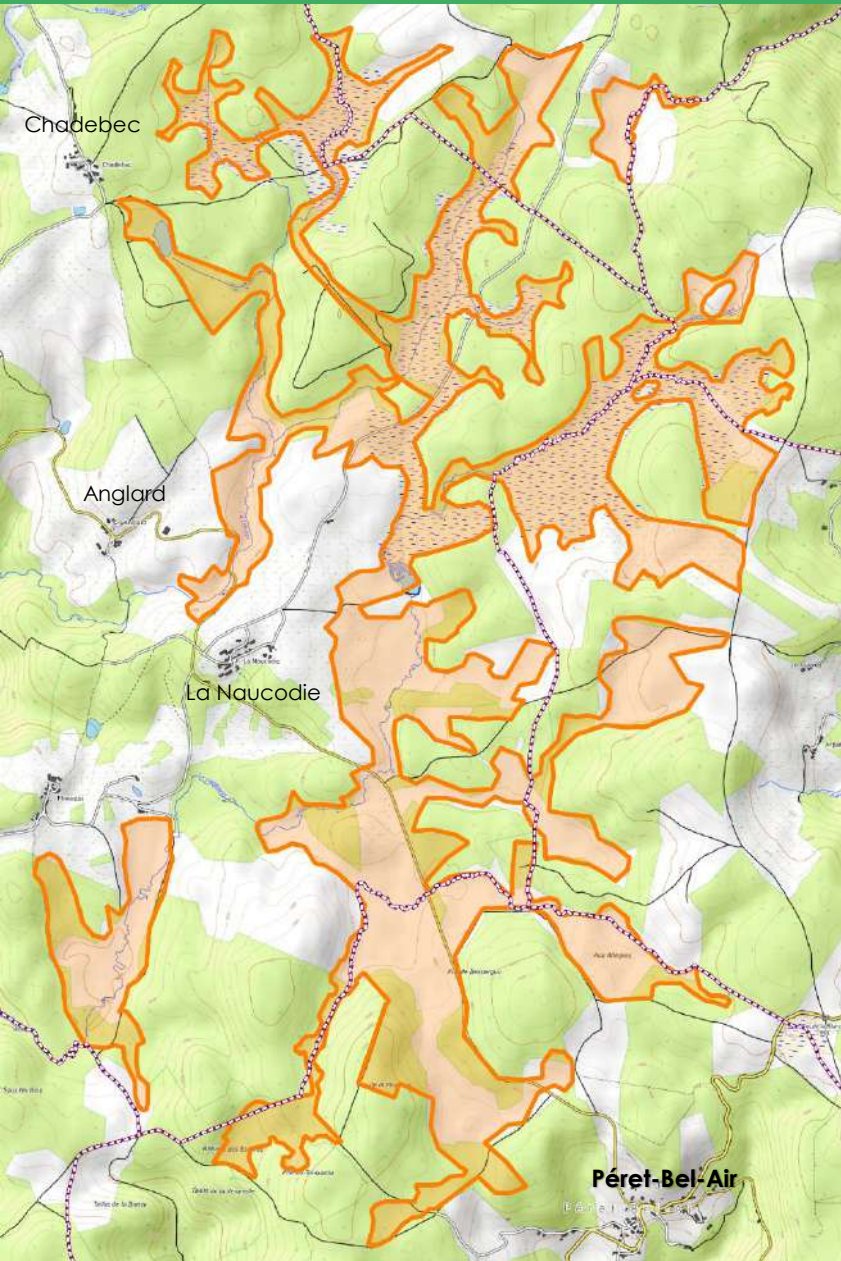
Localisation générale



COPIL FR7401123 – Treignac, le 01/12/2022

- Limite de la région Nouvelle-Aquitaine
- Limites du parc (2018-2033)
- Limite de département
- Limite du site Natura 2000





**5
communes**

**Ambrugeat,
Bonnefond, Davignac,
Péré-Bel-Air et
PérOLS-sur-Vézère**

Surface du site

732 ha

**2007
+
2016**

**Arrêté ministériel de
désignation en ZSC**

**Approbation du
DOCOB
(arrêté préfectoral)**

2005

465,7 ha

**14 Habitats d'intérêt
communautaire :**

- Milieux tourbeux
- Landes humides et sèches
- Formations herbueses à Nard

**Espèces de
la Directive**





10

Nombre d'HIC* : 14

Surface en HIC* : +/- 466 ha

HIC* : Habitat d'Intérêt Communautaire

Habitats d'intérêt communautaire

-  3110 : Eaux oligotrophes très peu minéralisées
-  3260 : Rivières des étages planitiaires à montagnards
-  4030 : Landes sèches européennes
-  5130 : Formations à Genévriers communs
-  6230 : Formations herbeuses à Nard
-  6410 : Prairies à Molinie
-  6510 : Prairies de fauche de basse altitude
-  7110 : Tourbières hautes actives
-  7120 : Tourbières hautes dégradées
-  7140 : Tourbières de transition et tremblantes
-  7150 : Dépressions sur substrats tourbeux
-  9120 : Hêtraies à houx
-  91D0 : Tourbières boisées
-  91E0 : Aulnaies-frênaie

Plus d'informations en cliquant sur les liens suivants :

<https://inpn.mnhn.fr/docs/natura2000/fsdpdf/FR7401123.pdf>

<http://bonfond-peretbelair.n2000.fr/decouvrir-le-site/habitats-et-especes>

Nombre d'EIC* dont la présence est avérée : 10

EIC* : Espèce d'intérêt communautaire.

Loutre d'Europe



Crédit photo : G. San Martin, 2007.

6 espèces de chiroptères

- Barbastelle d'Europe
- Grand Murin
- Murin à oreilles échancrées
- Murin de Bechstein
- Petit Rhinolophe
- Grand Rhinolophe



Crédit photo (Petit rhinolophe) : S. Nozay

Damier de la succise



Crédit photo : R. Petit

Agrion de Mercure



Crédit photo : S. Nozay

Cordulie à corps fin



Crédit photo : FTURMO

Autres espèces remarquables

- | | |
|----------------------|---------------------------------------|
| Alyte accoucheur | Chouette de Tengmalm |
| Triton marbré | Chat forestier |
| Lézard vivipare | Campagnol amphibie |
| Sympétrum noir | Andromède à feuilles de podium |
| Leucorrhine douteuse | Etc. |

PARC NATUREL RÉGIONAL DE MILLEVACHES EN LIMOUSIN

Parc Naturau Regionau de Miuvachas en Lemosin



Bilan d'animation depuis le dernier COPIL : 06/01/2022

Site Natura 2000 FR7401123
Z.S.C. « Tourbières et fonds tourbeux de
Bonfond et Péret-Bel-Air »



Une autre vie s'invente ici

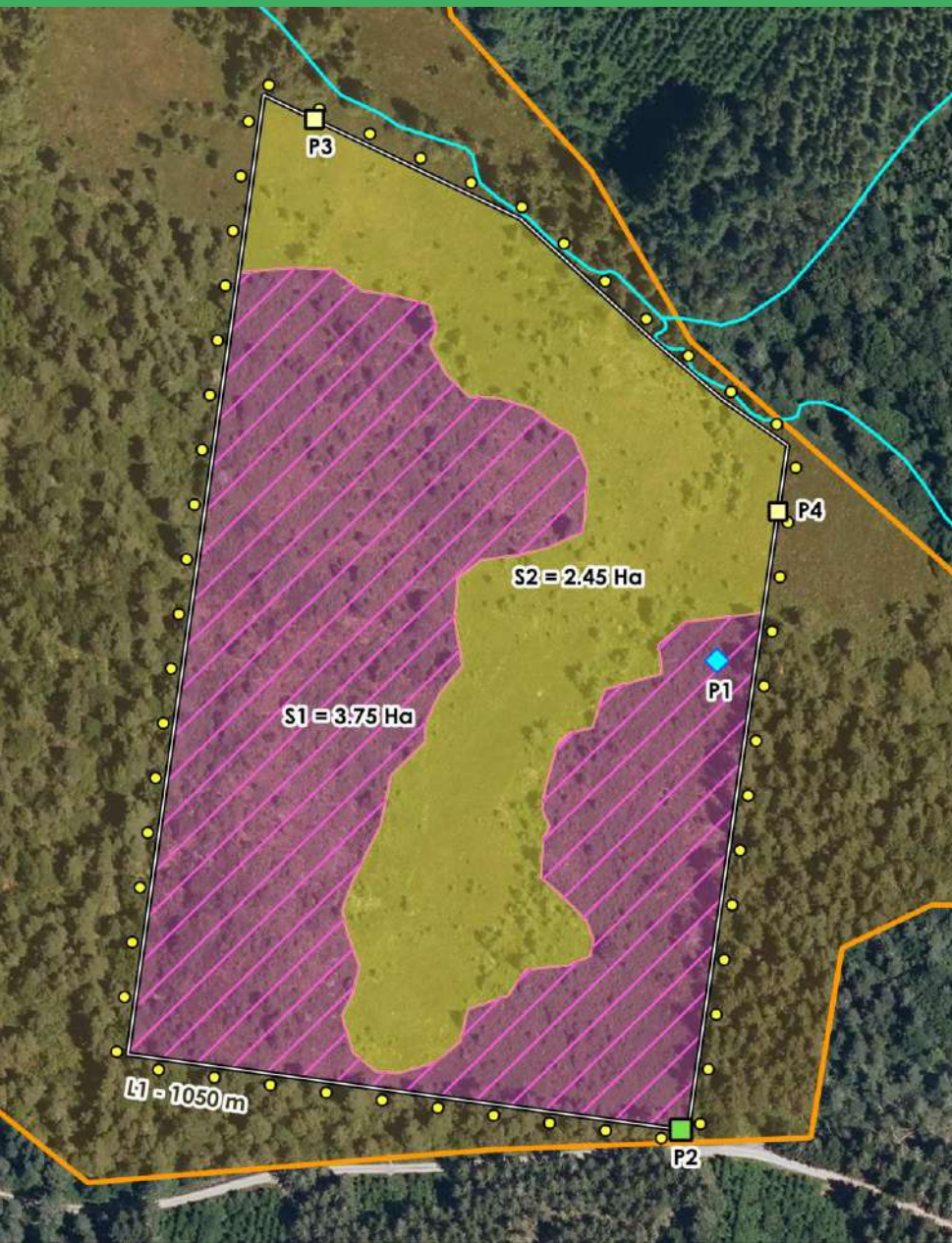
► Contrat N2000, entériné :

Année	Contractant	Type de contrat	Actions mobilisées	Montant total	Chiffres et informations clés du contrat	Communes concernées
2022 – dépôt, continuation de travaux en 2023	Privé	Ni-Ni	N01Pi - Chantier lourd de restauration de milieux ouverts par débroussaillage	29130 €	Estimation : <ul style="list-style-type: none"> +/- 4 Ha de milieux à rouvrir 1 parc de pâturage de 6,3 Ha (4 Ha de landes sèches + 3,3 Ha de tourbières) +/- 1070 ml de clôtures + 3 portes Puit d'infiltration 	Péret-Bel-Air (19)
			N03Pi - Équipements pastoraux dans le cadre d'un projet de génie écologique			
			N03Ri - Gestion pastorale d'entretien des milieux ouverts dans le cadre d'un projet de génie écologique			



Localisation du contrat Natura 2000



COPIL FR7401123 – Treignac, le 01/12/2022



Actions à mener dans le cadre du projet

-  N01Pi : Rouverture de milieu (broyage forestier)
-  N03Pi : Clôture fixe (3 rangs de barbelés)
-  N03Pi : Porte d'accès (3-4m)
-  N03Pi : Passage pour bétail (2-3m)
-  N03Pi : Système d'abreuvement (puisard avec pompe solaire + bac abreuvoir)

Sensibilités

-  Z.S.C. FR7401123 - "Tourbières et fonds tourbeux de Bonnefond et Péret-Bel-Air"

 Cours d'eau

Habitats

-  Landes
-  Tourbières

Système d'abreuvoir solaire – exemple de dispositif



Puisard et kit solaire



Puisard et pompe de relevage



Bac d'abreuvement avec flotteur

Photos du contrat Natura 2000 (avant)



COPIL FR7401123 – Treignac, le 01/12/2022



Photos du contrat Natura 2000 (pendant)



COPIL FR7401123 – Treignac, le 01/12/2022



Photos du contrat Natura 2000 (pendant)



COPIL FR7401123 – Treignac, le 01/12/2022



Photos du contrat Natura 2000 (pendant)



COPIL FR7401123 – Treignac, le 01/12/2022



Lycopode en massue

(*Lycopodium clavatum*)



COPIL FR7401123 – Treignac, le 01/12/2022



Dossier d'évaluation d'incidences et sollicitations



COPIL FR7401123 – Treignac, le 01/12/2022

► Incidences 2022 : 2 dossiers

- ONF concertation plan d'aménagement de forêt Domaniale de Larfeuil
- ENEDIS travaux de renouvellement de ligne HTA entre Soudeilles et Péret-Bel-Air

► Sollicitations 2022 : 1 dossier

- ONF concertation plan d'aménagement et plan de restauration de la tourbière de la Naucodie dans la cadre de labélisation FSC

RÉPUBLIQUE FRANÇAISE
Liberté
Égalité
Fraternité

Direction Territoriale Centre Ouest Aquitaine
12 juillet 2022

Office National des Forêts

Restitution de la concertation

Compte-rendu du mardi 12 juillet 2022

Office National des Forêts

Notre forêt, aujourd'hui et demain
Ateliers de concertation en forêt domaniale de Larfeuil, Corrèze

Dossier d'évaluation d'incidences et sollicitations



COPIL FR7401123 – Treignac, le 01/12/2022

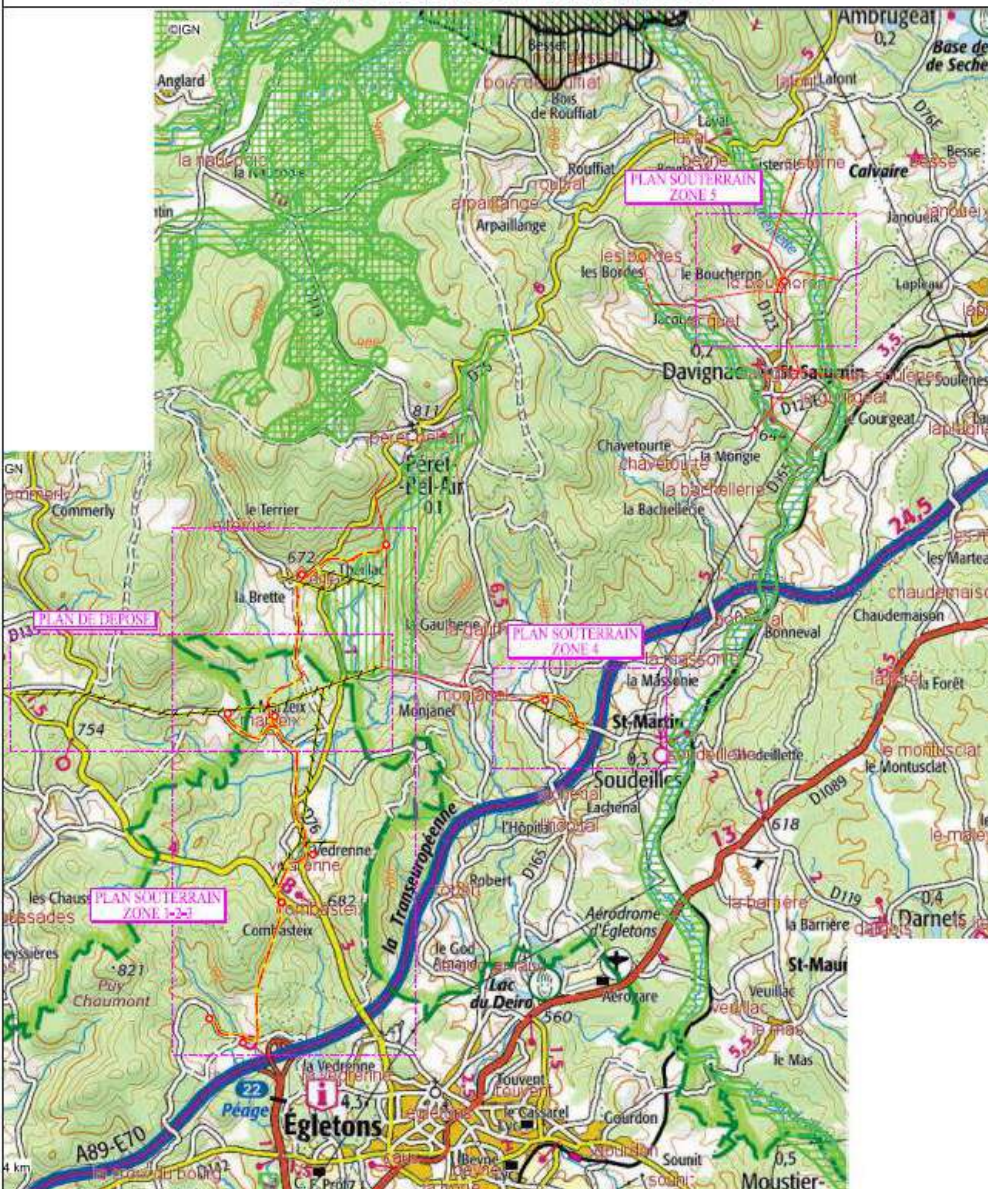


Dossier d'évaluation d'incidences, sollicitations et autres











COPIL FR7401123 – Treignac, le 01/12/2022

- LOCALISATION PROJET - Echelle : 1/50000 -



Conception : DDT 19
Date d'impression : 28-03-2022

-  Zone de protection spéciale Natura 2000 (Directive oiseaux)
-  Site d'intérêt communautaire Natura 2000 (Directive habitat)
-  ZNIEFF1 - Zones Naturelles d'intérêt Ecologique Faunistique et Floristique de type 1
-  ZNIEFF2 - Zones Naturelles d'intérêt Ecologique Faunistique et Floristique de type 2
-  ZICO - Zone d'Importance Communautaire pour la Conservation des Oiseaux
-  Parcs naturels régionaux (PNR)
-  Limite départementale
-  Fond IGN automatique

-  Transformateurs HTA/BT et organes de coupure Existants
-  Projet d'enfouissement de ligne HTA
-  Réseau HTA Aérien déposé

► 2022 :

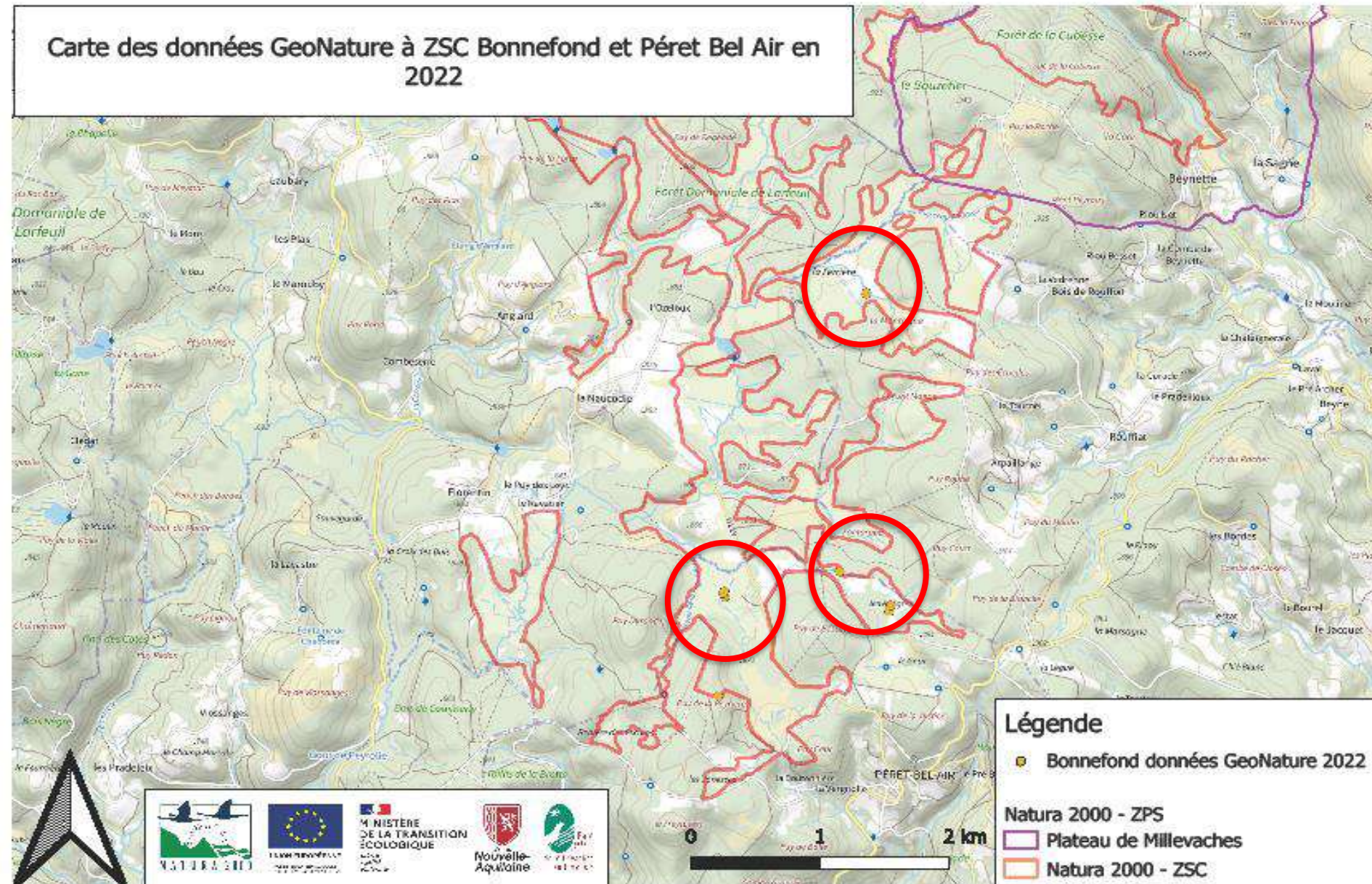
- **Formation professionnelle** : Formation animatrice Natura 2000 ; formation Initiation à QGIS
- **Inventaires multi-espèces** :
 - Suivi Chiroptères
 - Observation de Droséra intermédiaire (**espèce déterminante ZNIEFF**)
 - Observation d'Andromède à feuilles de polium (**espèce déterminante ZNIEFF**)

Amélioration des connaissances



COPIL FR7401123 – Treignac, le 01/12/2022

Carte des données GeoNature à ZSC Bonnefond et Péret Bel Air en 2022



Amélioration des connaissances



COPIL FR7401123 – Treignac, le 01/12/2022



**Droséra
intermédiaire**

Amélioration des connaissances



COPIL FR7401123 – Treignac, le 01/12/2022

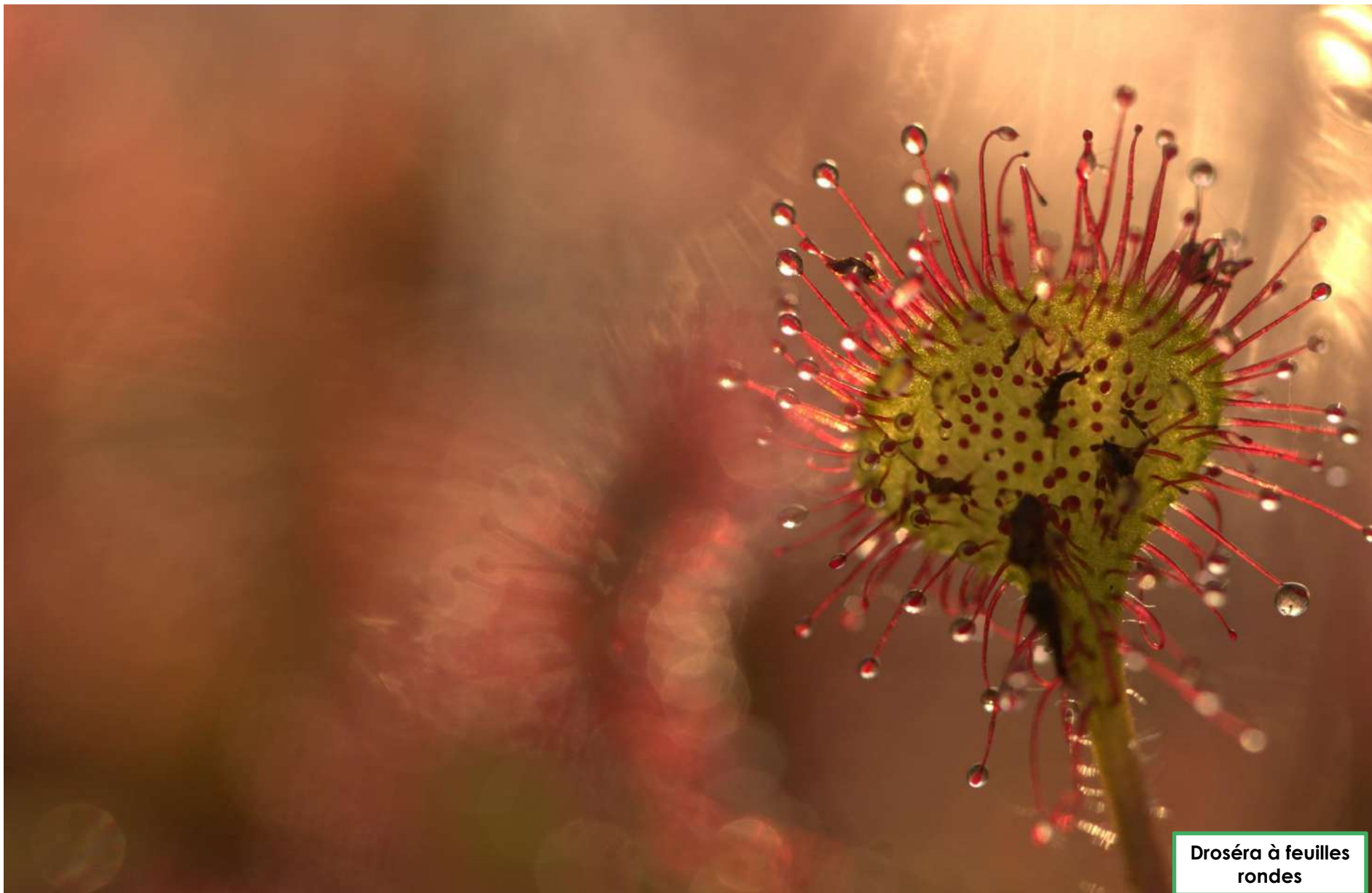


**Droséra
intermédiaire**

Amélioration des connaissances



COPIL FR7401123 – Treignac, le 01/12/2022



Droséra à feuilles rondes

Communication et sensibilisation



COPIL FR7401123 – Treignac, le 01/12/2022

► Site internet : <http://bonnefond-peretbelair.n2000.fr/>

Année	Nombre de visites	Nombre de téléchargements
2022	149	37

► Lettres d'informations :

- Chaque année, une lettre est rédigée par l'animatrice. Elle est généralement axée sur un thème naturaliste.
- En 2022, le thème abordé était l'arbre-habitat et les dendro-microhabitats avec un focus sur les espèces forestières sensibles à la fragmentation des habitats.
- Éditées en plusieurs centaines d'exemplaires. Elles sont ensuite distribuées à l'ensemble des foyers des communes concernées par le site N2000, puis distribuées à tout public (Maison du Parc ; animations ; stands PNR ; etc.)

↳ Elles sont consultables en cliquant sur le lien suivant :

<http://bonnefond-peretbelair.n2000.fr/s-impliquer-dans-la-gestion/lettres-de-liaison>

► Autres médias :

- Echo du Parc (Lycopode en masse 2022)



Communication et sensibilisation



COPIL FR7401123 – Treignac, le 01/12/2022

► Animations :

Année	Nombre d'animations	Public	Nombre total de participants
2022	3 dont : <ul style="list-style-type: none"> • 2 chantiers bénévoles (Tourbière de la Ferrière – dont 1 à venir le 3.12.2022) • 1 balade découverte (Highland) 	Tout public	? répartis de la façon suivante : <ul style="list-style-type: none"> • ? • 11 • 4

► Autres médias :

Année	Type de communications
2022	Stand au Festival « Fête de la Montagne Limousine », septembre 2022 (distribution documents N2000) Stand au Trail à Eymoutiers, septembre 2022 (distribution documents N2000) Stand à la remise du label Réserve Internationale de Ciel Etoilé, octobre 2022 (distribution documents N2000)



Communication et sensibilisation



COPIL FR7401123 – Treignac, le 01/12/2022

Chantier 2022



Chantier 2022



Chantier 2022



Chantier 2022

PARC NATUREL RÉGIONAL DE MILLEVACHES EN LIMOUSIN

Parc Naturel Régional de Millevaches en Limousin



Perspectives pour les animations à venir

Site Natura 2000 FR7401123
Z.S.C. « Tourbières et fonds tourbeux de Bonfond et Péret-Bel-Air »



Une autre vie s'invente ici

► Contractualisations :

- Suite du contrat « non-agricole non-forestier » : restauration de 6 ha de landes et de tourbières sur la commune de Péret-Bel-Air, secteur « les Allègres »
- Promotion de la charte et recherche de nouveaux contrats

► Accompagnement de dossiers d'incidences

► Information / communication / sensibilisation :

- Animation grand public / chantier bénévole
- Site web
- Journal commun Natura 2000

► Géomatique :

- Intégration des données

► Révision du DOCOB ?

PARC NATUREL RÉGIONAL DE MILLEVACHES EN LIMOUSIN

Parc Naturau Regionau de Miuvachas en Lemosin



Questions diverses - Discussion

Site Natura 2000 FR7401123
Z.S.C. « Tourbières et fonds tourbeux de
Bonfond et Péret-Bel-Air »



Une autre vie s'invente ici

PARC NATUREL RÉGIONAL DE MILLEVACHES EN LIMOUSIN

Parc Naturel Régional de Millevaches en Limousin



*En vous remerciant
vivement de votre
attention !*



Une autre vie s'invente ici