

Bulletin de liaison

n°9 - MAI 2021

## ENTRE LANDES ET TOURBIÈRES

Site Natura 2000

"Tourbières et fonds tourbeux de Bonnefond et Péret Bel-Air"

### Carte d'identité du site

Nom : « Tourbières et fonds tourbeux de Bonnefond et Péret-Bel-Air »

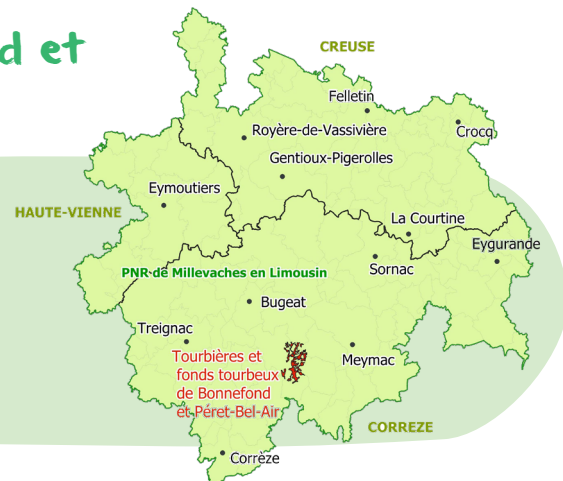
Code : FR7401123 Type : Z.S.C. (Zone Spéciale de Conservation)

Surface du site : 732 ha Région : Nouvelle-Aquitaine Département : Corrèze

Communes concernées : Ambrugeat, Bonnefond, Davignac, Péret Bel-Air et Pérols-sur-Vézère

Site internet : <http://bonnefond-peretbelair.n2000.fr/>

présentation du site Natura 2000, présentation des habitats et des espèces animales et végétales ayant conduit à la désignation du site, outils mobilisables (contrats, charte), rapports d'activités annuels...



### Édito

Les changements et les dégradations portés à notre environnement ont-ils un lien avec la situation sanitaire exceptionnelle que nous connaissons depuis plus d'un an déjà ?

C'est du moins ce qu'un groupe international d'experts scientifiques a révélé dans un rapport en fin d'année dernière en établissant un lien entre les atteintes faites à nos écosystèmes et l'émergence et la diffusion de certains virus (cf. <https://ipbes.net/> - IPBES, Plateforme intergouvernementale scientifique et politique sur la biodiversité et les services écosystémiques).

In fine, ce contexte doit nous conduire à repenser notre relation avec le vivant et aux services indéniables que celui-ci nous rend. Et les enjeux en matière de préservation de la biodiversité doivent demeurer une préoccupation majeure et un enjeu prioritaire de notre société.

Par le biais de son réseau de sites, la politique Natura 2000 contribue à assurer la survie à long terme de certaines espèces et des habitats particulièrement menacés, à forts enjeux de conservation en Europe.

Au programme de cette 9<sup>ème</sup> lettre de liaison : animations grand public 2021, principe de continuité écologique, zoom sur des espèces sensibles à la fragmentation des habitats...

Nous vous en souhaitons une agréable lecture,

La structure animatrice,  
Le PNR de Millevaches en Limousin.

### L'ACTU

Un COPIL restreint organisé par la DDT 19 s'est tenu en février 2021. Il ressort de celui-ci que désormais :

- La Présidence du site est assurée par Mme Catherine Hornebeck (élue de Millevaches) ;
- Le PNR ML prend de nouveau en charge le portage de ce site pour une durée de 3 ans.

### Rendez-vous en 2021

- **MARDI 27 JUILLET (après-midi) : UN AIR D'ECOSSE DANS NOS TOURBIÈRES...**

Venez à la rencontre de Jolie Fleur, la doyenne du troupeau d'Highland Cattle qui pâture les tourbières de Péret-Bel-Air. Ces petites vaches rustiques font un travail remarquable pour entretenir les zones humides !

Les guides vous feront également partager l'histoire du site (extraction de la tourbe) et les raisons de sa désignation en site Natura 2000 (faune et flore remarquables).

Renseignements et inscription obligatoire au : 06 31 74 84 59 ou 05 55 96 97 17

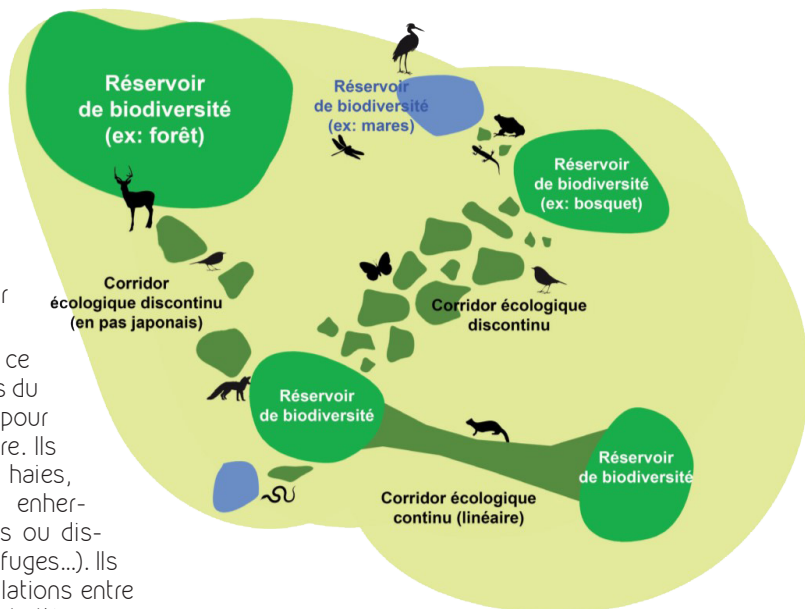


## Continuité écologique

Dans le cycle de vie des espèces, on distingue deux éléments essentiels :

- Les « réservoirs de biodiversité » : à son échelle et en fonction de ses besoins, chaque espèce va posséder son propre domaine vital. Celui-ci est constitué des divers types d'habitats, plus ou moins grands, qu'elle va utiliser au cours de son existence de façon quotidienne ou plus saisonnière pour s'alimenter, se reproduire, se mettre à l'abri, se reposer...

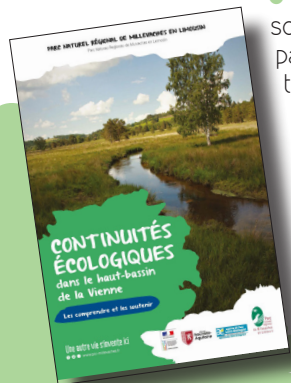
- Les « corridors écologiques » : ce sont, quant à eux, les différents éléments du paysage que les espèces vont utiliser pour transiter d'un de ces milieux à un autre. Ils sont essentiellement linéaires (p. ex. haies, lisières de forêt, chemins, bandes enherbées, rivières...) et parfois ponctuels ou discontinus (bosquets, mares, îlots-refuges...). Ils permettent la connexion des populations entre elles, les migrations, le brassage génétique...



> Le bon fonctionnement écologique d'un territoire dépend de l'état de l'ensemble de ce réseau.

Malheureusement, l'urbanisation croissante, le développement des infrastructures et des activités humaines, la maîtrise et l'aménagement des cours d'eau, la modification des pratiques agricoles et forestières, l'homogénéisation du paysage... détruisent et fragmentent progressivement les espaces naturels. Et finalement, de plus en plus réduits et éloignés les uns des autres par des obstacles parfois infranchissables, les milieux et populations résiduels se dégradent inexorablement contribuant ainsi fortement à l'érosion de la biodiversité et des services qu'elle rend.

En travaillant sur le maintien ou la restauration d'espaces naturels (par le biais du réseau Natura 2000 ou d'autres outils), on peut agir pour contrer cette érosion et parvenir à une gestion plus durable du territoire.



EN SAVOIR + sur les continuités écologiques : <https://www.pnr-millevaches.fr/-Continuités-écologiques->

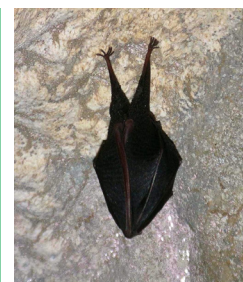
## ZOOM sur les espèces sensibles à la fragmentation des habitats

Dans son document-cadre « Orientations nationales pour la préservation et la remise en bon état des continuités écologiques », le MNHN (Muséum National d'Histoire Naturelle) a proposé une liste d'espèces sensibles à la fragmentation pour chaque région de France.

Pour le Limousin, la liste des espèces sensibles à la fragmentation - et pour lesquelles le Limousin a donc une responsabilité - comprend 41 espèces, dont 15 invertébrés (7 odonates, 7 orthoptères, 1 papillon) et 26 vertébrés (3 amphibiens, 3 reptiles, 6 mammifères, 14 oiseaux).

Quasiment la moitié d'entre elles sont présentes sur le site Natura 2000 de la « Tourbières et fonds tourbeux de Bonnefond et Péret Bel-Air » : Leste des bois, Cordulie arctique, Criquet palustre, Criquet rouge-queue, Decticelle des bruyères, Grenouille rousse, Triton marbré, Vipère péliade, Campagnol amphibie, Barbastelle d'Europe\*, Loutre d'Europe\*, Alouette lulu\*, Bouvreuil pivoine, Grimpereau des bois, Linotte mélodieuse, Pie-grièche écorcheur\*, Pie-grièche grise, Pipit farlouse, Pouillot siffleur et Rougequeue à front blanc

(\* : espèce désignée comme d'intérêt communautaire au titre des Directives « Habitats-Faune-Flore » ou « Oiseaux ».)



Petit rhinolophe



Pipit farlouse



Triton marbré



Decticelle des bruyères



Vipère péliade

## Besoin d'un renseignement ?

Pour de plus amples informations, vous pouvez consulter le site internet :

<http://bonnefond-peretbelair.n2000.fr/>

ou bien, contacter l'animatrice du site :

Solène NOZAY (s.nozay@pnr-millevaches.fr)

Au 05 55 96 97 17 ou 05 55 96 97 00

Maison du PNR de Millevaches en Limousin - 7 route d'Aubusson - 19290 MILLEVACHES

[www.pnr-millevaches.fr](https://www.pnr-millevaches.fr)

Impression Sotiplan sur papier PEFC.



Crédits image et photos : IFAW, Robin Petit, Solène Nozay  
Sources : Ministère de la Transition écologique et solidaire, Office Français de la Biodiversité, Inventaire National du Patrimoine Naturel, Fond International pour la protection des Animaux (IFAW), Muséum National d'Histoire Naturelle, PNR ML, ©IGN

