

Tourbières et fonds tourbeux de Bonnefond et Péret Bel-Air

Présidence : Bernard **POUYAUD**

Animation : **Mélusine MASSON**



Jeudi 18 Octobre 2018, Péret Bel-Air.



Une autre vie s'invente ici



- Actualités Natura 2000 (Etat, DDT)
- Bilan d'animation 2017 et 2018
- Programme d'activité 2018-2021
- Validation des cahiers des charges MAEc + Contrat
- Validation du site internet
- Renouvellement de la présidence du COPIL

Comité de pilotage

PARC NATUREL RÉGIONAL DE MILLEVACHES EN LIMOUSIN

- Actualités Natura 2000 (Etat, DDT)
- Bilan d'animation 2017 et 2018 :
 - 1 – Chiffres clés
 - 2 – Bilan de la contractualisation
 - 3 – Communication/Vulgarisation
 - 4 – Amélioration des connaissances
 - 5 – Autres points
- Programme d'activité 2018-2021
- Validation des cahiers des charges MAEc + Contrat
- Validation du site internet
- Renouvellement de la présidence du COFIL



Actualités Natura 2000

- Demande de subvention sur 3 ans
- Paiement
- Plateforme SIN2
- Actualisation de la cartographie des habitats

Comité de pilotage

PARC NATUREL RÉGIONAL DE MILLEVACHES EN LIMOUSIN

- Actualités Natura 2000 (Etat, DDT)
- Bilan d'animation 2017 et 2018 :
 - 1 – Chiffres clés
 - 2 – Bilan de la contractualisation
 - 3 – Communication/Vulgarisation
 - 4 – Amélioration des connaissances
 - 5 – Autres points
- Programme d'activité 2018-2021
- Validation des cahiers des charges MAEc + Contrat
- Validation du site internet
- Renouvellement de la présidence du COFIL



Comité de pilotage

PARC NATUREL RÉGIONAL DE MILLEVACHES EN LIMOUSIN

1 - Rappel et chiffres clés

Année de validation du DOCOB

2005

Surface du site (ha) :

732

506 avant 2008

5

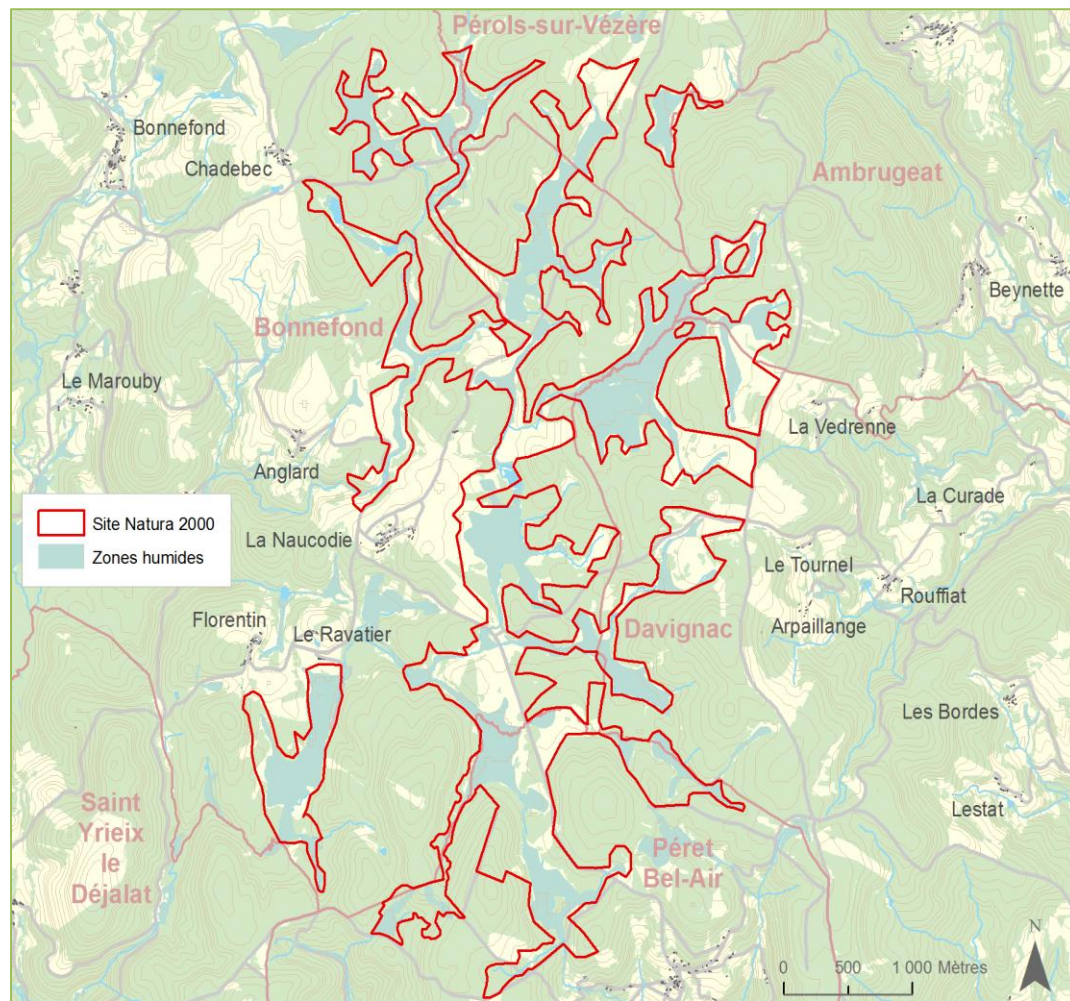
Communes :

Ambrugeat,
Bonnefond,
Davignac,
Péret Bel-Air,
Pérols sur Vézère.

468

ha d'habitats d'intérêt communautaire :

- Landes sèches et pelouses à Nard
- Végétation des zones humides
- Hêtraies à houx et tourbières boisées



Objectifs de conservation :

- Préservation des landes et tourbières par la maintien ou le retour du pâturage extensif,
- Maintien d'une bonne qualité des eaux par limitation des apports d'intrants.

- Dernier COFIL : novembre 2016
- Changement d'animatrice (départ : 07/2017 – arrivée : 11/2017)
- Nombre de jours consacrés

2013-2014	2014-2015	2015-2016	2016-2017	2017-2018	2018-2019
55 jours	62 jours	59 jours	60 jours	52 jours	48 jours
16 200 €	16 000 €	14 700 €	17 100 €	11 700 €	11 500 €

Comité de pilotage

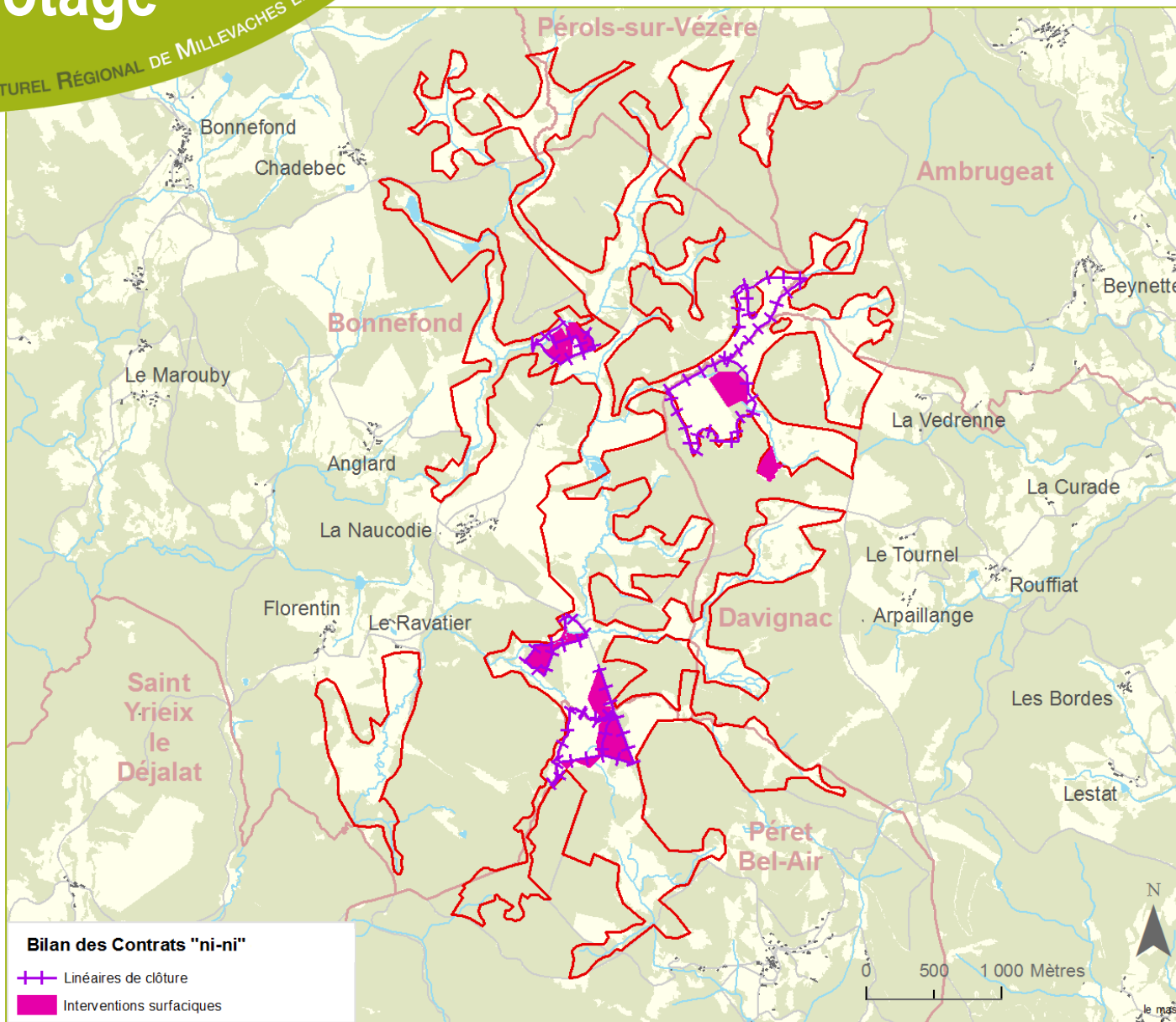
PARC NATUREL RÉGIONAL DE MILLEVACHES EN LIMOUSIN

- Actualités Natura 2000 (Etat, DDT)
- Bilan d'animation 2017 et 2018 :
 - 1 – Chiffres clés
 - 2 – Bilan de la contractualisation
 - 3 – Communication/Vulgarisation
 - 4 – Amélioration des connaissances
 - 5 – Autres points
- Programme d'activité 2018-2021
- Validation des cahiers des charges MAEc + Contrat
- Validation du site internet
- Renouvellement de la présidence du COPIL

- 8 contrats engagés depuis 2008
- 4 maîtres d'ouvrage concernés

Interventions mécaniques de restauration	Linéaire / Surface
Clôtures	10 779 ml
Bûcheronnage - Débardage	20,95 ha
Élimination des résidus de coupe	18,09 ha
Girobroyage	4,89 ha
Broyage forestier	3,18 ha
Fauche de fougères	10,16 ha
TOTAL des interventions	10,8 km + 57,27 ha
Surface totale des parcs	75,3 ha

PARC NATUREL RÉGIONAL DE MILLEVACHES EN LIMOUSIN



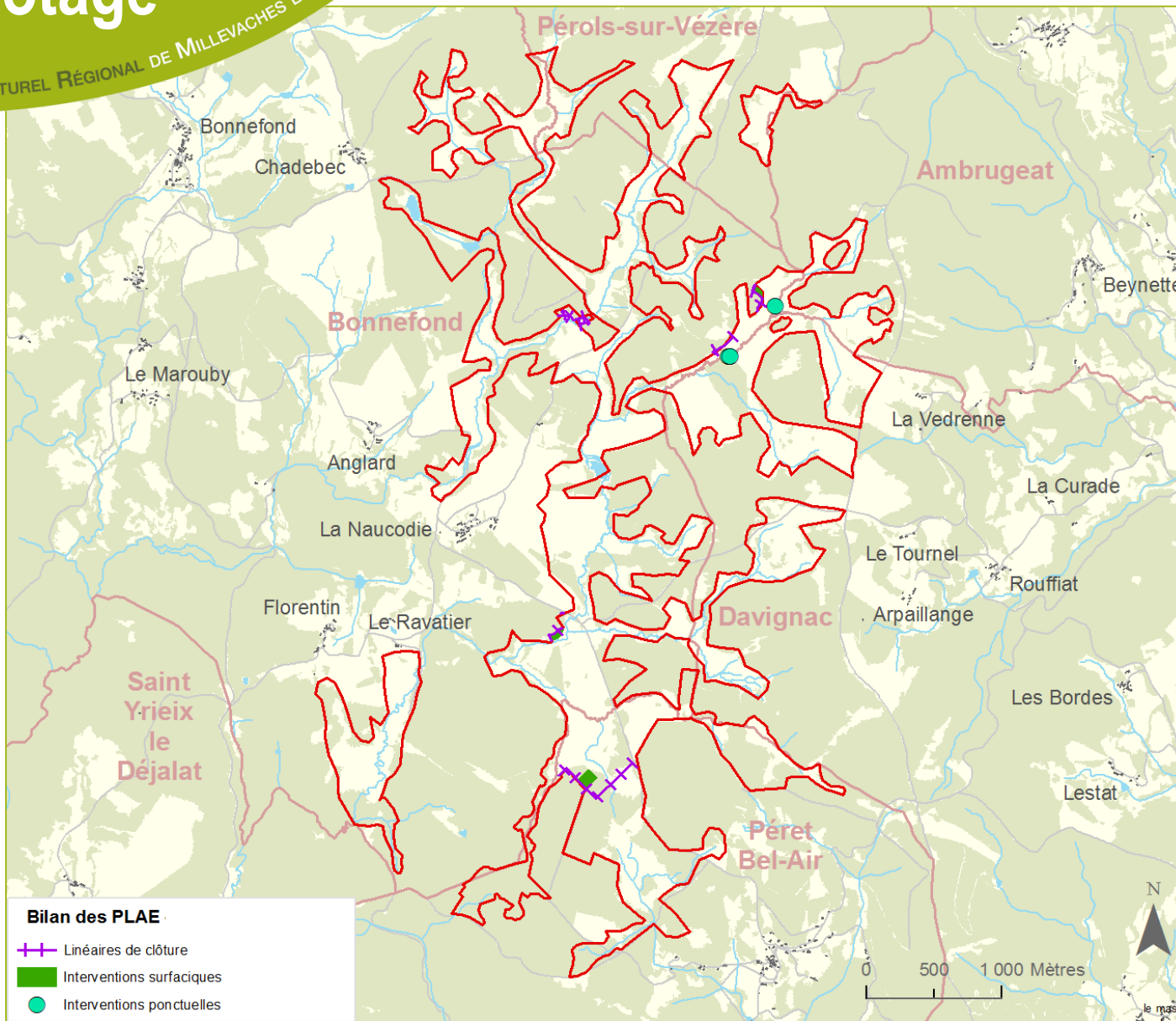
10 %
du site

198 300€

Programme Local Agri-Environnemental

- 4 contrats engagés depuis 2008

Interventions mécaniques de restauration	Linéaire / Surface
Clôtures	1 309 ml
Bûcheronnage - Débardage	1,15 Ha
Broyage forestier	1,20 Ha
Passerelles à bovins	2
Abreuvoir aménagé	1
TOTAL	1,3 km + 2,35 ha



21 500 €

Mesures Agro-Environnementales climatiques

MAEc : 6 exploitants engagés depuis 2015 (dont 1 nouveau en 2018)

Mesures en cours	Surface
LI_NATU_HE02 : Entretien de milieux patrimoniaux et de prairies sans amendement avec ajustement de la pression de pâturage	184,48 ha
LI_NATU_HE03 : Maintien mécanique de l'ouverture de milieux patrimoniaux et de prairies sans amendement avec ajustement de la pression de pâturage	20,23 ha
LI_NATU_HE10 : Entretien de milieux patrimoniaux et des prairies sans fertilisation via un plan de gestion pastoral	4,12 ha
TOTAL	208,83 ha

27 %

du site

Total 5 ans
hors PHAE

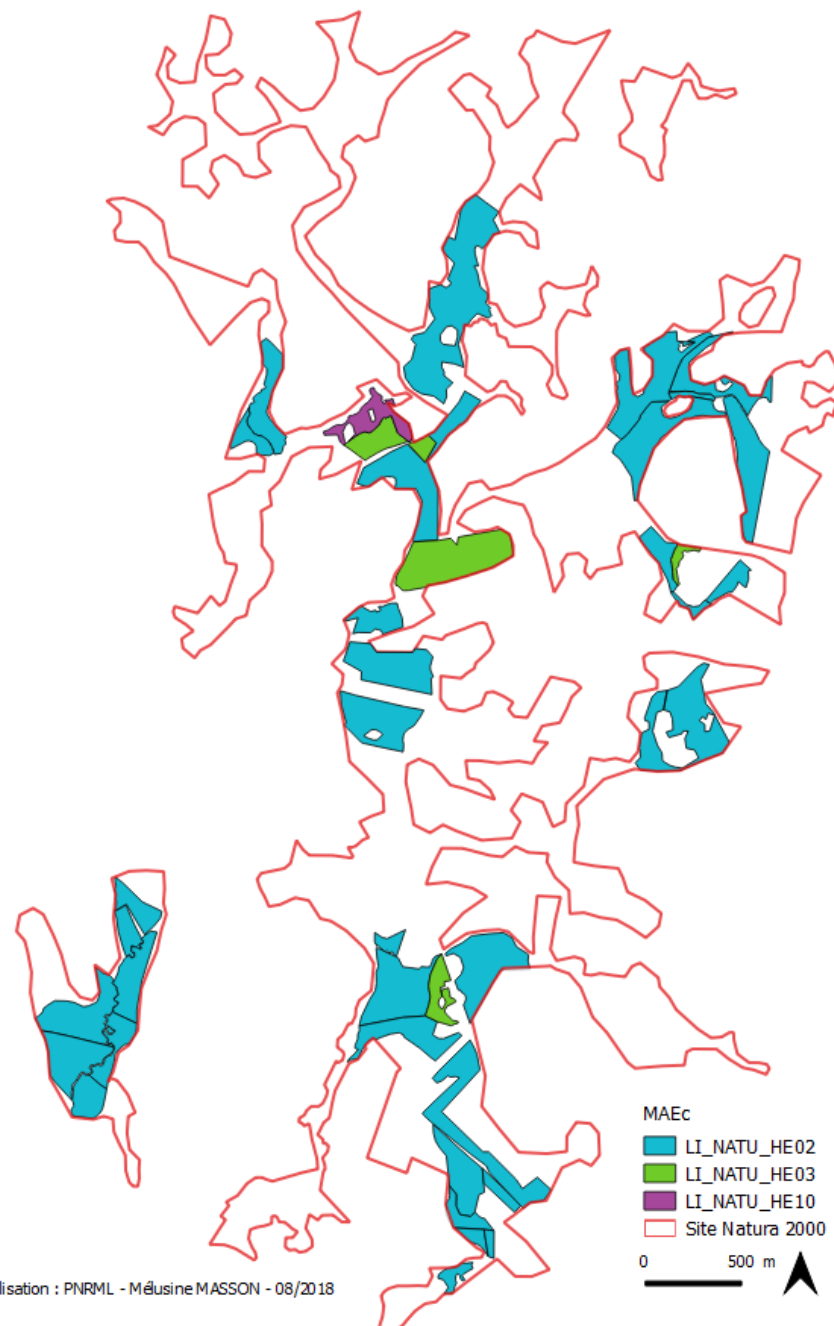
107 100 €



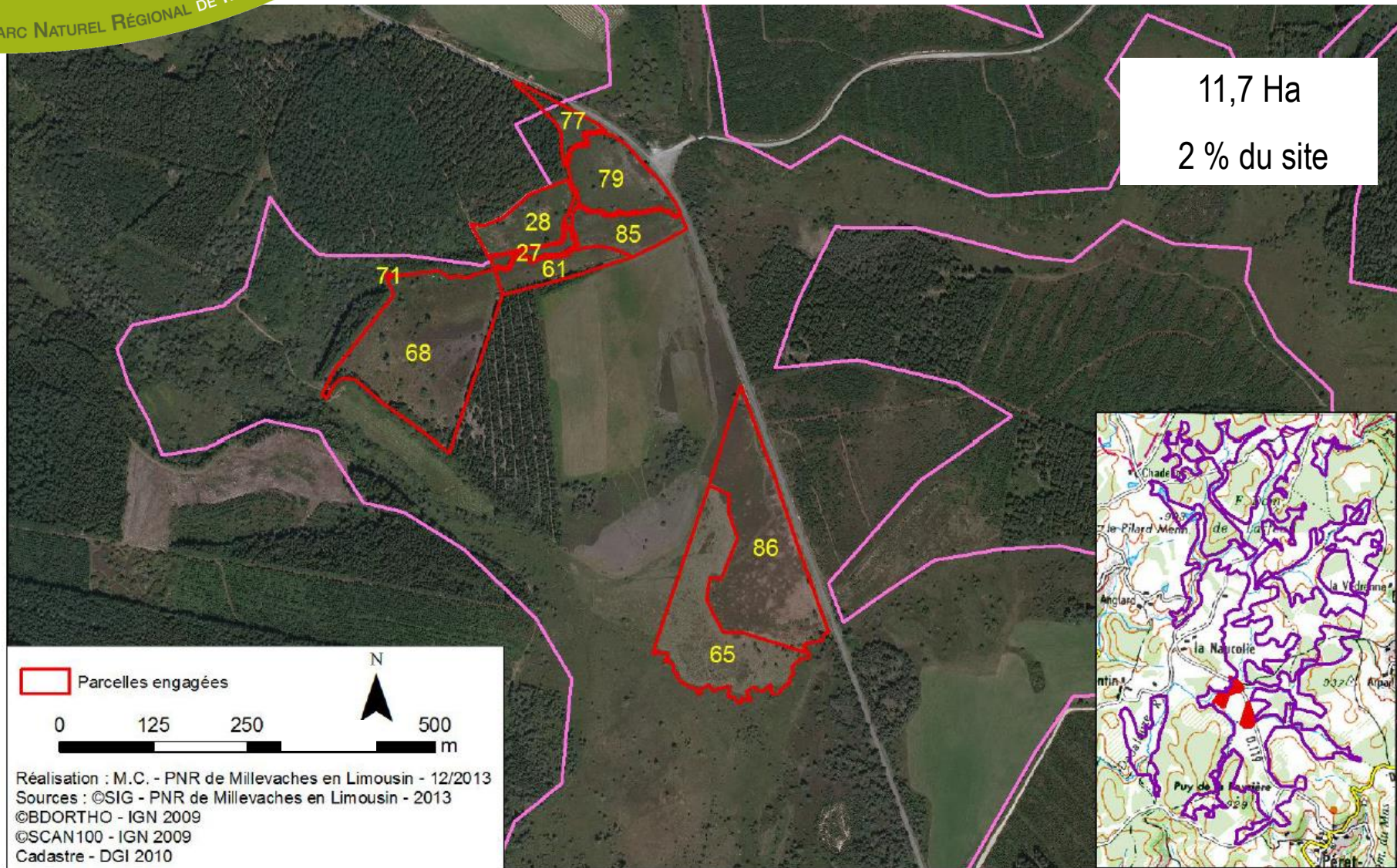
Mesures Agro-Environnementales climatiques

27 %
du site

Total 5 ans :
107 100 €



Charte Natura 2000



Comité de pilotage

PARC NATUREL RÉGIONAL DE MILLEVACHES EN LIMOUSIN

- Actualités Natura 2000 (Etat, DDT)
- Bilan d'animation 2017 et 2018 :
 - 1 – Chiffres clés
 - 2 – Bilan de la contractualisation
 - 3 – Communication/Vulgarisation
 - 4 – Amélioration des connaissances
 - 5 – Autres points
- Programme d'activité 2018-2021
- Validation des cahiers des charges MAEc + Contrat
- Validation du site internet
- Renouvellement de la présidence du COFIL



- Edition des 6^{ème} lettres de liaison
- Distribution postale (450 ex.)
- Dépôt en mairies
- Distribution lors des animations

« Entre landes et tourbières »
Bulletin de liaison
du site Natura 2000
Tourbières et fonds tourbeux de
Bonnefond et Péret Bel-Air

PARC NATUREL RÉGIONAL DE MILLEVACHES EN LIMOUSIN

NATURA 2000


n°05 Avril 2017

L'Édito du Président
du comité de pilotage

Avec l'arrivée des beaux jours, la faune et la flore sortent de leur léthargie. Mais comment ont-elles passé l'hiver dans le froid ? C'est ce que nous vous proposons de découvrir dans cette 5^{ème} édition de « Entre landes et tourbières ».

Par ailleurs, en ces temps difficiles où les financements européens n'ont pas permis de mettre l'accent sur la contractualisation, l'animation Natura 2000 de ce site a dernièrement été consacrée à la communication et à la sensibilisation du plus grand nombre.

Avec la réalisation d'un petit film de présentation de Natura 2000 et plus particulièrement du site « Tourbières et fonds tourbeux de Bonnefond et Péret-Bel-Air », le Parc naturel régional de Millevaches en Limousin, structure animatrice du site, contribue à faire connaître ce site exceptionnel mais aussi l'attitude à adopter pour qu'il le reste !



Bernard POUYAUD,
Président du Comité de pilotage,
Secrétaire du PNR de Millevaches en Limousin.

Zoom sur l'évaluation des incidences

L'évaluation des incidences est une analyse qui permet de se poser les bonnes questions dans le sens ou tout projet doit prévenir d'éventuels dommages sur les habitats naturels et les espèces d'intérêt communautaire.

C'est dans ce cadre que la démarche « évaluation des incidences » prend tout son sens : anticiper pour mieux préserver. Elle découle d'une obligation réglementaire prévue par le code de l'Environnement (articles L414-4 et R414-19 et suivants).

La Direction départementale des territoires (DDT) de la Corrèze a mis en place un dispositif afin de faciliter la démarche. Rendez-vous dans un premier temps sur leur site internet : <http://www.correze.gouv.fr/Politiques-publiques/Nature-et-environnement/L-evaluation-des-incidences-sur-les-sites-Natura-2000/Realiser-une-evaluation-des-incidences>

Vous y trouverez un lien vers un portail cartographique qui vous permettra de voir si votre projet est concerné ou non par un site Natura 2000.

Si c'est le cas, vous devrez vérifier si l'opération que vous envisagez nécessite une évaluation d'incidence en consultant les listes nationales et locales qui les recensent. En effet, tous les projets ne sont pas concernés par cette procédure (sont concernés par exemple : certaines manifestations sportives ou certains travaux forestiers).

Enfin, le cas échéant, vous devrez remplir un formulaire d'évaluation simplifiée. Il s'agit d'une grille d'analyse qui vous permet de juger si votre projet peut avoir des effets notables sur la conservation des habitats et des espèces du site Natura 2000.

L'animatrice du site Natura 2000 est là, si besoin, pour vous accompagner dans cette démarche.
Une autre vie s'invente ici ...N'hésitez pas à la contacter !

Parc naturel régional de Millevaches en Limousin

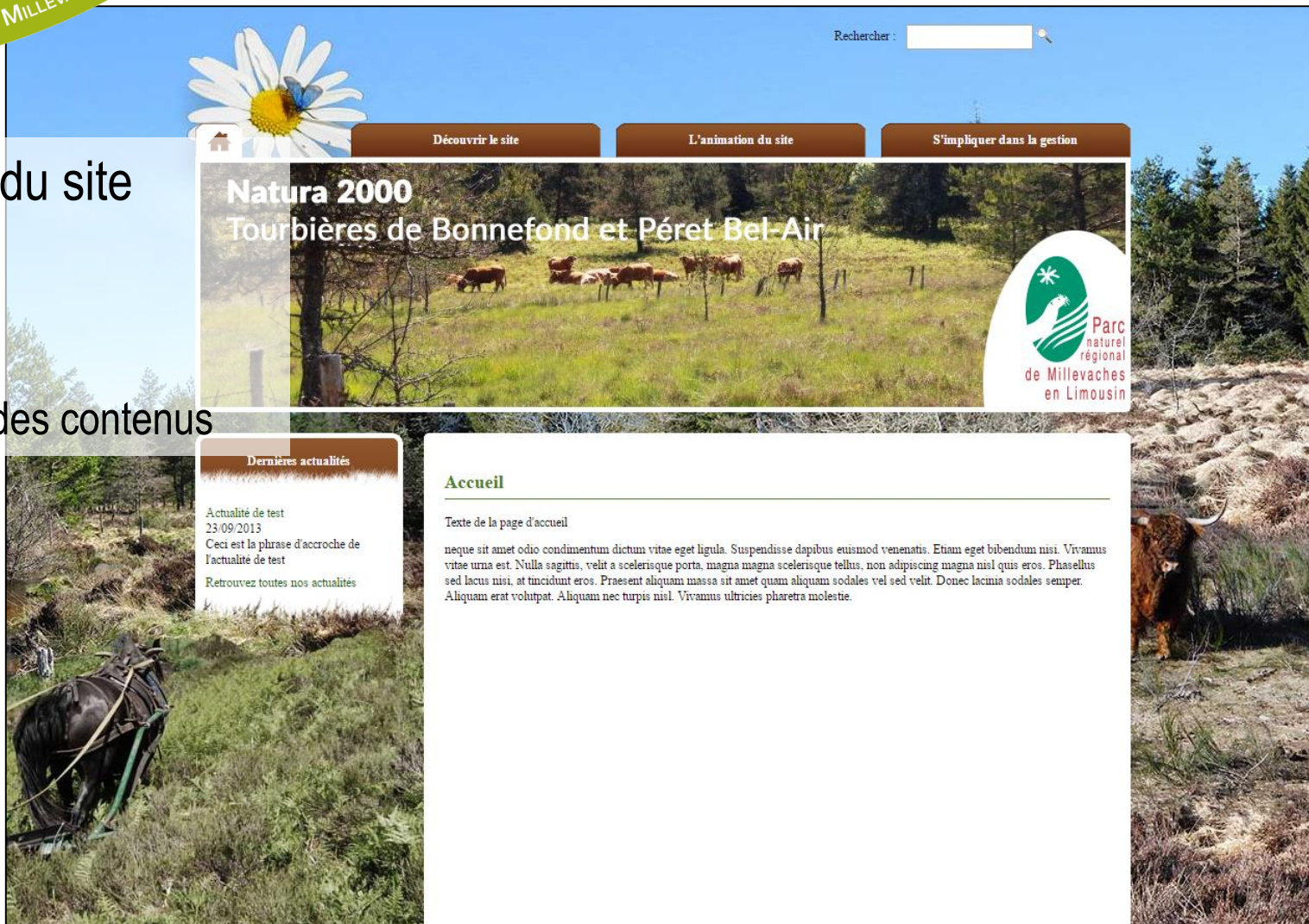
Comité de pilotage

PARC NATUREL RÉGIONAL DE MILLEVACHES EN LIMOUSIN

Elaboration du site internet

Graphisme

Rédaction des contenus



Comité de pilotage

PARC NATUREL RÉGIONAL DE MILLEVACHES EN LIMOUSIN

- Actualités Natura 2000 (Etat, DDT)
- Bilan d'animation 2017 et 2018 :
 - 1 – Chiffres clés
 - 2 – Bilan de la contractualisation
 - 3 – Communication/Vulgarisation
 - 4 – Amélioration des connaissances
 - 5 – Autres points
- Programme d'activité 2018-2021
- Validation des cahiers des charges MAEc + Contrat
- Validation du site internet
- Renouvellement de la présidence du COFIL



Programmation de la mise à jour de la cartographie des habitats par le CBNMC en 2019 (organisation DREAL-PNR)



Suivi des différentes espèces de libellules avec le CEN



Etude du comportement des highland cattle (stage de Joanel IMBERT)



- Actualités Natura 2000 (Etat, DDT)
- Bilan d'animation 2017 et 2018 :
 - 1 – Chiffres clés
 - 2 – Bilan de la contractualisation
 - 3 – Communication/Vulgarisation
 - 4 – Amélioration des connaissances
 - 5 – Autres points
- Programme d'activité 2018-2021
- Validation des cahiers des charges MAEc + Contrat
- Validation du site internet
- Renouvellement de la présidence du COPIL

Poursuite de l'actualisation du DOCOB

DOCUMENT D'OBJECTIFS
2013-2018

PARC NATUREL RÉGIONAL DE MILLEVACHES EN LIMOUSIN

Tourbières et fonds tourbeux de Bonnefond et Péret Bel-Air
Natura 2000 « FR 7401123 »

Volume I / III : document de synthèse
Version finale validée par le COPIL du

Une autre vie s'invente ici

PARC NATUREL RÉGIONAL DE MILLEVACHES EN LIMOUSIN

2- Description des habitats

2.1- Tourbières hautes actives

Nom de l'habitat :

7110/51.1 Tourbières hautes actives

Localisation :

Habitat présent généralement de façon fragmentaire sur la Tourbière de la Ferrière et de la Nauodie

Statut de protection :

Annexe I de la Directive Habitats, habitat

Définition :

Cette catégorie de tourbière correspond à l'idée que l'on se fait habituellement de ces milieux. On pourrait les appeler tourbières au sens strict. Les tourbières hautes actives sont également appelées tourbières « ombrogènes »* ou haut-marais, autrement dit elle sont essentiellement alimentées par les précipitations (pluie ou neige). Elles ressemblent à une lentille convexe, car la zone centrale de la tourbière s'exhausse plus rapidement que la périphérie. On les qualifie de tourbières bombées ou semi-bombées. Ce bombement résulte de l'accumulation de sphaignes gorgées d'eau.

Espèces indicatrices de l'habitat :

Sphaignes (nombreuses espèces), Andromède à feuilles de polium, Canneberge, Myrtille, Rossolis à feuilles rondes, Rossolis à feuilles intermédiaires, Narthécie des marais ou Ossifrage

Menaces :

- Assèchement de la tourbière (drainage...)
- Enrèinement
- Surexploitation industrielle de la tourbe
- Abandon du pâturage, surpâturage, brûlis

Evolution :

Colorisation par les ligneux et résineux à la faveur de l'exhaussement de la tourbière (atterrissement) ou de l'abandon des pratiques traditionnelles (pâturage)



Détail d'une tourbière haute active (source BOURNERIAS ARNAL G. et BOCK C 2001)

Géoscan / Cera

DOCOB : Tourbières de Bonnefond et de Péret Bel Air

Incidence Natura 2000 = 1 Plan Simple de Gestion

Destruction de 3-4 Ha de lande sèche = HIC peu représenté sur le site (- de 10%) + EIC (engoulement, circa, PGG...)

- rencontre avec les membres du GAEC
- proposition de MAEc restauration ou entretien
- informations des services de l'Etat

Comité de pilotage

PARC NATUREL RÉGIONAL DE MILLEVACHES EN LIMOUSIN

- Actualités Natura 2000 (Etat, DDT)
- Bilan d'animation 2017 et 2018 :
 - 1 – Chiffres clés
 - 2 – Bilan de la contractualisation
 - 3 – Communication/Vulgarisation
 - 4 – Amélioration des connaissances
 - 5 – Autres points
- Programme d'activité 2018-2021
- Validation des cahiers des charges MAEc + Contrat
- Validation du site internet
- Renouvellement de la présidence du COFIL



- Gestion des habitats et des espèces
 - Contractualisation de MAEc
 - Mise en place de nouveaux contrats « ni-ni » et forestier
 - Animation de la charte

- Amélioration des connaissances
 - Suivi de végétation // MAEc (mise en place d'un protocole « universel »)
 - Suivi des contrats mis en place
 - Mise à jour de la cartographie par le CBNMC
 - Prospections naturalistes (espèces intérêts communautaires)

46 j

2018-2019

48 j

2019-2020

49 j

2020-2021



- Actualisation du DOCOB

- Communication

- Mise en ligne et alimentation du site internet
- Organisation de sorties/chantier grand public
- Edition de lettres de liaison (1 par an)
- Travaux avec le lycée de Neuvic (diagnostic, inventaire, suivi, chantier...) => partenariat en cours

46 j

2018-2019

48 j

2019-2020

49 j

2020-2021

<http://bonnefond-peretbelair.n2000.fr/>

Animations grand public



Le 4 juillet 2018 : A la découverte des libellules (10 personnes)

Le 6 octobre 2018 : Restauration d'un habitat naturel (12 personnes)



Animations grand public



■ PÉRET-BEL-AIR

SORTIE NATURE. Le Conservatoire d'espaces naturels du Limousin et le Parc naturel régional de Millevaches organiseront une sortie nature, le mercredi 4 juillet.

Au menu : découverte des libellules de la tourbière de la Naucodie et découvrir ces insectes étonnants et apprendre à les reconnaître.

Cette sortie sera aussi l'occasion d'observer et d'écouter les autres espèces présentes dans la zone humide.

Le rendez-vous est fixé à 14 heures, au parking sur la D119 entre le bourg de Péret-Bel-Air et la Naucodie. Les bottes sont fortement conseillées et la sortie est gratuite. Contact Mélusine Masson (PNR) 05.55.96.97.17. ■

■ PÉRET-BEL-AIR

CHANTIER DE BÉNÉVOLES. Dans une ambiance conviviale, venez rejoindre l'équipe de volontaires qui participera à la restauration de la tourbière de ferrière qui se situe en zone Natura 2000 de Bonnefond et Péret-Bel-Air. Au programme : coupe de ligneux et débroussaillage. Toute main-d'œuvre sera la bienvenue. Ce chantier sera aussi l'occasion de découvrir la faune et la flore associées aux tourbières grâce aux animateurs.

Ce chantier de bénévoles est organisé par le Conservatoire d'Espaces Naturels du Limousin et le Parc National Régional de Millevaches. Rendez-vous 10 heures place de l'église de Péret-Bel-Air. Prévoir bottes, un pique-nique et quelques outils si possible. Gratuit.

Contact : Mélusine Masson (PNR de Millevaches) 05.55.96.97.17. Pour suivre l'actualité du CEN du Limousin facebook @cenlimousin ■

■ PÉRET-BEL-AIR

Des observations dans la tourbière



ENVIRONNEMENT. Lors de la balade, les participants ont recherché les habitants de la zone humide.

Lors de la sortie « libellules » avec le CEN Limousin, à la tourbière de la Naucodie, site Natura 2000 de Bonnefond et Péret-Bel-Air, les observations ont été nombreuses : six espèces différentes de libellule (dont une présente sur la liste rouge), des lézards, des grenouilles et les plantes caractéristiques des tourbières.

Jacques Virolle, agriculteur et exploitant de cette tourbière en a profité pour

présenter ses vaches Highlands et annoncer le lancement de sa ferme pédagogique La Ferme de Jolie Fleur.

La prochaine randonnée aura lieu le samedi 4 août, avec une balade de villages en Sonnailes avec découverte de la tourbière du col de la blanche (départ, à 8 heures de Davignac). Renseignements : Alain cordon 06.32.21.10.52 ou Olivier Rascle 05.55.03.29.07. ■



Chantier de restauration

Ce samedi 6 octobre, 12 bénévoles ont participé au chantier de restauration de la tourbière de la Ferrière (commune de Davignac) organisé par le Conservatoire d'Espaces Naturels du Limousin et le Parc naturel régional de Millevaches en Limousin. Cette tourbière, site du CEN Limousin et Site d'Intérêt Écologique Majeur (SIEM) identifié dans la charte du PNR est également inclus dans le périmètre du site Natura 2000 des tourbières et fonds tourbeux de Bonnefond et Péret-Bel-Air, animé par le PNR de Millevaches depuis 2006.

Durant cette journée plusieurs dizaines de pins sylvestres ont été coupés à l'aide de sécateurs et autres pinces coupantes. Les résidus de coupes ont été transportés en dehors de la tourbière afin que leur décomposition n'enrichisse pas la tourbière. Ces actions participent au rétablissement du bon état écologique de cet habitat naturel, classé « d'intérêt communautaire » par l'Europe, afin d'éviter la fermeture progressive du milieu.

Cette journée a aussi été l'occasion de faire découvrir aux participants une partie de cette tourbière remarquable, plusieurs espèces caractéristiques de ce milieu et les derniers menés par le CEN Limousin en septembre. Ces travaux consistent en la création de gouilles, favorables à plusieurs espèces à fort enjeu de conservation présentes sur le site, comme la Cordulie arctique (*Somatochlora arctica*) et la Leucorrhine douteuse (*Leucorrhinia dubia*).

Le Parc Naturel Régional de Millevaches en Limousin et le Conservatoire d'Espaces Naturels du Limousin ont remercié les 12 bénévoles présents à cette animation lors du pique-nique convivial.



Enfin, n'oubliez pas, samedi 6 octobre prochain, le CEN Limousin organise, en partenariat avec le PNR de Millevaches, un chantier participatif sur le site ! Accessible à toutes et à tous, toutes les bonnes volontés seront les bienvenues !

Plus de renseignements



Comité de pilotage

PARC NATUREL RÉGIONAL DE MILLEVACHES EN LIMOUSIN

- Actualités Natura 2000 (Etat, DDT)
- Bilan d'animation 2017 et 2018 :
 - 1 – Chiffres clés
 - 2 – Bilan de la contractualisation
 - 3 – Communication/Vulgarisation
 - 4 – Amélioration des connaissances
 - 5 – Autres points
- Programme d'activité 2018-2021
- Validation des cahiers des charges MAEc + Contrat
- Validation du site internet
- Renouvellement de la présidence du COFIL



Mesures Agro-Environnementales climatiques

- LI_NATU_HE01 : Restauration de milieux patrimoniaux envahis par les ligneux sans amendement avec ajustement de la pression de pâturage
- LI_NATU_HE02 : Entretien de milieux patrimoniaux et de prairies sans amendement avec ajustement de la pression de pâturage
- LI_NATU_HE03 : Maintien mécanique de l'ouverture de milieux patrimoniaux sans amendement avec ajustement de la pression de pâturage
- LI_NATU_HE10 : Entretien de milieux patrimoniaux et des prairies sans fertilisation via un plan de gestion pastoral
- LI_NATU_HE13 : Maintien de la richesse floristique des prairies permanentes

Contrats Natura 2000

- N01Pi – Chantier lourd de restauration de milieux ouverts par débroussaillage
- N02Pi – Restauration des milieux ouverts par un brûlage dirigé
- N03Pi – Equipements pastoraux dans le cadre d'un projet de génie écologique
- N03Ri – Gestion pastorale d'entretien des milieux ouverts dans le cadre d'un projet de génie écologique
- N04Ri – Gestion par une fauche d'entretien des milieux ouverts
- N05Ri – Chantier d'entretien des milieux ouverts par gyrobroyage ou débroussaillage léger
- N26Pi – Aménagements visant à informer les usagers pour limiter leur impact
- N27Pi – Opérations innovantes au profit d'espèces ou d'habitats
- F01i - Création ou rétablissement de clairières ou de landes
- F03i - Mise en oeuvre de régénérations dirigées
- F09i - Prise en charge de certains surcoûts d'investissement visant à réduire l'impact des dessertes en forêt
- F10i - Mise en défens de types d'habitat d'intérêt communautaire
- F12i - Dispositif favorisant le développement de bois sénescents
- F13i - Opérations innovantes au profit d'espèces ou d'habitats
- F14i - Investissements visant à informer les usagers de la forêt
- F15i - Travaux d'irrégularisation de peuplements forestiers selon une logique non productive
- F16 – Prise en charge du surcoût lié à la mise en œuvre d'un débardage alternatif

Comité de pilotage

PARC NATUREL RÉGIONAL DE MILLEVACHES EN LIMOUSIN

- Actualités Natura 2000 (Etat, DDT)
- Bilan d'animation 2017 et 2018 :
 - 1 – Chiffres clés
 - 2 – Bilan de la contractualisation
 - 3 – Communication/Vulgarisation
 - 4 – Amélioration des connaissances
 - 5 – Autres points
- Programme d'activité 2018-2021
- Validation des cahiers des charges MAEc + Contrat
- Validation du site internet
- Renouvellement de la présidence du COFIL



Validation du site internet

[cliquer ici](#)

The screenshot shows a website page for the Natura 2000 site 'Tourbières de Bonnefond et Péret Bel-Air'. The page features a background image of a landscape with a stream, trees, and a person leading a horse. The website layout includes a search bar at the top right, a navigation menu with three items: 'Découvrir le site', 'L'animation de site', and 'S'impliquer dans la gestion'. The main content area is titled 'Natura 2000 Tourbières de Bonnefond et Péret Bel-Air' and includes a logo for the Parc naturel régional de Millevaches en Limousin. A sidebar on the left lists various activities under the heading 'L'animation de site', such as 'L'animatrice', 'La gestion des landes et tourbières', 'La gestion des milieux forestiers', 'La gestion des autres milieux et espèces', 'Les suivis scientifiques', 'La sensibilisation du public', 'Bilans et projets d'animation', 'Partenariats et réseaux', and 'Contact'. The main text area, titled 'L'animatrice', describes the role of the animatrice, mentions Bernard POUVAUD as the president of the pilotage committee, and identifies Melusine MASSON as the Natura 2000 manager. Logos for the European Union, the French Republic, the Nouvelle-Aquitaine region, and the Natura 2000 program are displayed at the bottom of the page.

- Actualités Natura 2000 (Etat, DDT)
- Bilan d'animation 2017 et 2018 :
 - 1 – Chiffres clés
 - 2 – Bilan de la contractualisation
 - 3 – Communication/Vulgarisation
 - 4 – Amélioration des connaissances
 - 5 – Autres points
- Programme d'activité 2018-2021
- Validation des cahiers des charges MAEc + Contrat
- Validation du site internet
- Renouvellement de la présidence du COPIL

Renouvellement de la Présidence du COPIL



Merci de votre attention



Crédits photo : M.P., M.C., C.L., F.D.B., PNR de Millevaches en Limousin 2013, 2014.
Réalisation des cartes : M.C., M.P., M.M. – PNR de Millevaches en Limousin – 11/2013, 02/2014
Sources des données : ©SIG – PNR de Millevaches en Limousin, BDTOPO® - ©IGN – 2012, BDORTHO® - ©IGN - 2009